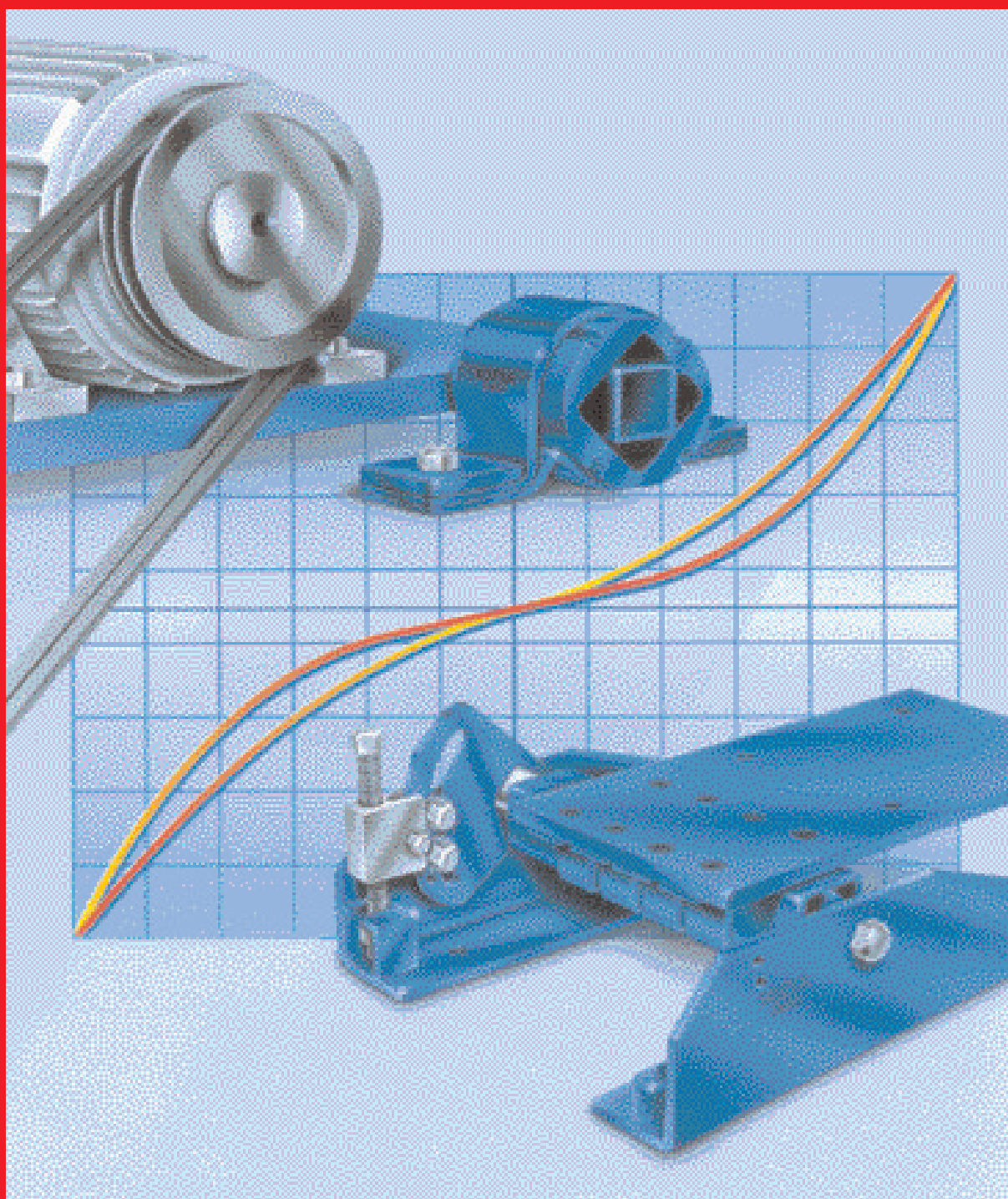
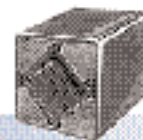


# JENS S.

## Motorhyllor





## Funktion

### ROSTA motorhylla Typ MB för remdrifter

ROSTA motorhyllor har en vridbar elastisk del som kontinuerligt kompenserar för remförlängning, vibrationer, chocklaster och pikmoment vid start. Den standardiserade ROSTAhyllan lämpar sig för remdrifter från 0,75 kW upp till 110 kW. Kilremdrifter överför momentet endast om remspänningen är rätt inställd. Det innebär att alla kilremdrifter fodrar en utrustning för att flytta antingen motor eller maskin för att kompensera för den uppkomna remförlängning som kan uppgå till 4-5% av den totala remlängden.

Underlåtelse att justera remspänningen kan leda till problem som; remslirning, överhettade remmar, vibrerande och hoppande remmar samt hårt slitage av skivspåren.

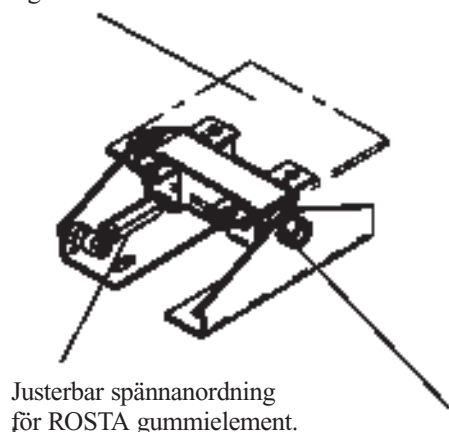
Vanlig fast och stel spänningsutrustning såsom exempelvis spännlinjaler förmår endast att ta upp den initiala remförlängningen. En sådan utrustning kompenserar ej för den uppkomna remförlängningen och verkar ej dämpande vid startförlopp med höga moment. Driften måste även stoppas för efterjustering av remmen.

### ROSTA motorhylla Typ MB

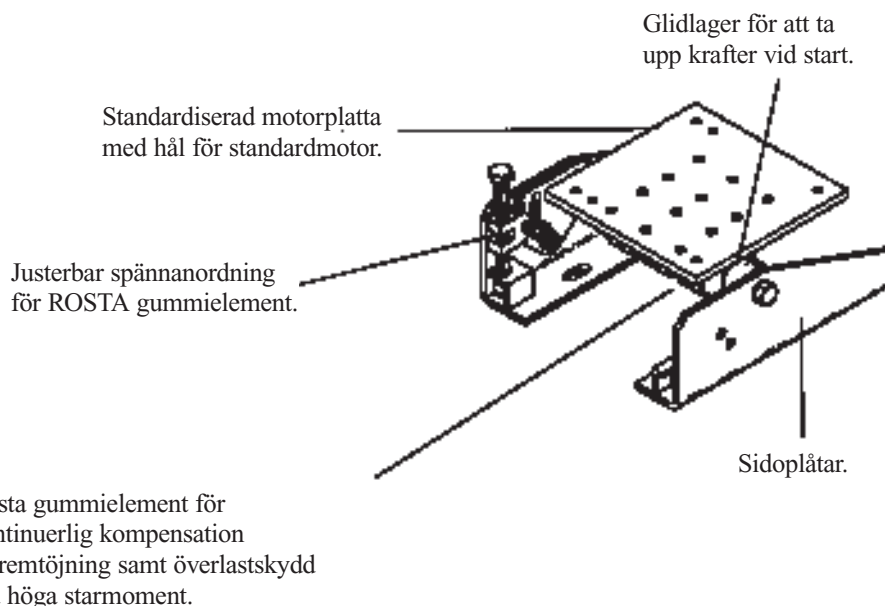
- självjusterande
- underhållsfri
- överlastskydd
- vibrationsdämpande
- förhindrar remslirning
- ökad remlivslängd

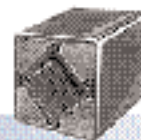
#### MB 27

Motorplattan (tillhandlahålles av kund) monteras på det elastiska elementet med 2 klamrar BR27 som ingår i leveransen.



#### MB50





## Produktprogram

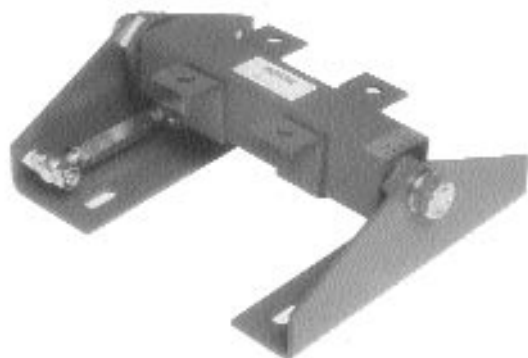


### ROSTA motorhylla MB50 och MB70

Dessa motorhyllor passar motorstorlekarna 132S till 315M med motoreffekterna 3kW till 110kW. Den standardiserade hyllan har en elastisk del med 5 olika inbyggnadslängder beroende på motorstorlek. Hyllan levereras i olika byggsatser och det går exempelvis att beställa enbart den elastiska delen samt remspänningsenheten och integrera dessa i den existerande maskinramen. Motorplattan placeras centriskt eller excentriskt över det elastiska elementet beroende på positionen på den drivna skivan. Förspänningsenheten kan ställas i 3 olika lägen för att erhålla bästa arbetsvinkel. Hyllan levereras målad med blå primer.

### Nyhet kommer under 2004!

Ny mindre storlek MB 38 för motorstorlekarna 132S, 132M, 160M och 160L



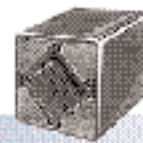
### ROSTA motorhylla MB27

Motorhyllan är konstruerad för motorstorlekarna 90S till 112M med motoreffekterna 0,75kW till 4 kW. Denna motorhylla levereras komplett hopmonterad exkl. motorplatta. Det kompakta utförandet ger möjlighet till installation utan omfattande konstruktionsändringar. MB27 är därför ett bra alternativ till exempelvis spännlinjaler. Den höger/vänstergångade remspänningsenheten medger ett stort förspänningsområde för att ställa in en gynnsam vinkel till den drivna skivan.



### ROSTA elastiska element DK-S

Självjusterande motorhyllor för mindre remdrifter kan konstrueras med det elastiska elementet typ DK-S. Detta är ett "halvfabrikat" där motorhyllan tillverkas i egen regi. Systemet lämpar sig för motoreffekter från 0,25kW till 7,5kW. Den elastiska delen kan vridas i position i den omgivande klammern för att ställa motorplattan i läge. Motorplattan monteras på en 4-kantstång som passas in i motsvarande 4-kanthylsa i det elastiska elementet.

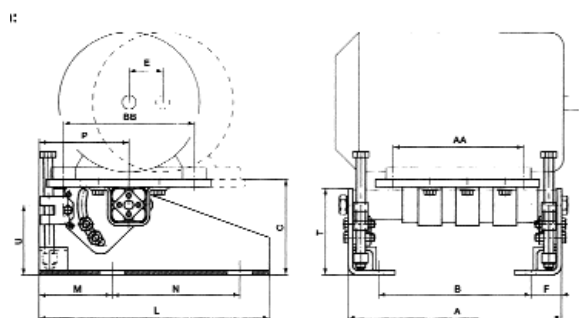


## Motorhylla

Val av Passande motorhylla

## Typ MB 50

Motorhylla storlek	Motor storlek	1000 min <sup>-1</sup> kW	1500 min <sup>-1</sup> kW	3000 min <sup>-1</sup> kW	AA	BB
MB 50 x 160	D 132S	3	5.5	5.5 – 7.5	140	216
	D 132M	4 – 5.5	7.5	–	178	216
MB 50 x 200	D 160M	7.5	11	11 – 15	210	254
	D 160L	11	15	18.5	254	254
MB 50 x 270	D 180M	–	18.5	22	241	279
	D 180L	15	22	–	279	279
MB 50 x 400	D 200L	18.5 – 22	30	30 – 37	305	318
MB 50 x 500	D 225S	–	37	–	286	356
	D 225M	30	45	45	311	356








### Dimensioner

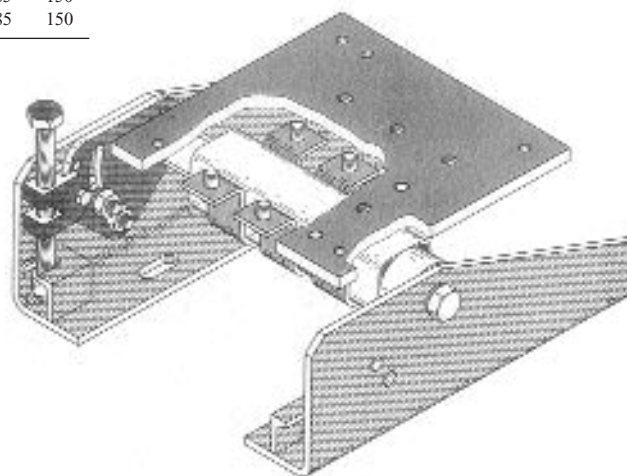
(För detaljerade måttuppgifter se sid. 5)

Motorhylla Typ	Dimensioner i mm										
	A	B	C	E*	F	L	M	N	P	T	U
MB 50x 160	355	225	204	43	65	490	155	272	190	185	150
MB 50 x 200	455	325	204	45	65	490	155	272	190	185	150
MB 50 x 270	455	325	204	72	65	490	155	272	190	185	150
MB 50 x 400	555	425	204	72	65	490	155	272	190	185	150
MB 50 x 500	605	475	204	72	65	490	155	272	190	185	150

\*Motorplattan har dubbla hålradar för att fixera klammarna beroende på om motorplattan skall monteras centriskt eller excentriskt (se mått E).

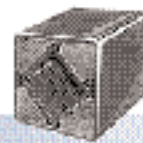
## Monteringsatser

- I  Gummielement med glidlager
- II  Spännehet
- III  Sidoplåt
- IV  Motorplatta
- V  Klammer



## Typ MB 50

Motorhylla storlek	Monterings satsnr.	Antal	Art.nr.	Motorhylla storlek	Monterings satsnr.	Antal	Art.nr.
MB 50 x 160	I	1	R13 020 501	MB 50 x 400	I	1	R13 020 504
	II	1	R13 040 501		II	2	R13 040 501
	III	1 höger	R13 530 501		III	1 höger	R13 530 501
		1 vänster	R13 530 502			1 vänster	R13 530 502
	IV	1	R13 010 501		IV	1	R13 010 504
V	2	R01 500 007	V	4	R01 500 007		
MB 50 x 200	I	1	R13 020 502	MB 50 x 500	I	1	R13 020 505
	II	1	R13 040 501		II	2	R13 040 501
	III	1 höger	R13 530 501		III	1 höger	R13 530 501
		1 vänster	R13 530 502			1 vänster	R13 530 502
	IV	1	R13 010 502		IV	1	R13 010 505
V	2	R01 500 007	V	5	R01 500 007		
MB 50 x 270	I	1	R13 020 503				
	II	1	R13 040 501				
	III	1 höger	R13 530 501				
		1 vänster	R13 530 502				
	IV	1	R13 010 503				
V	3	R01 500 007					

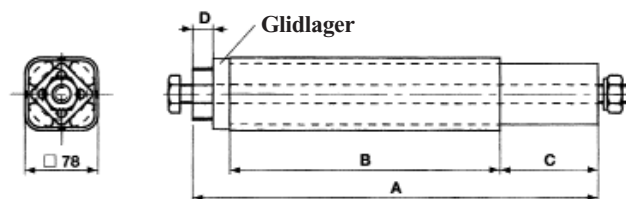


## Monteringssatser

## Typ MB 50

### Gummielement med glidlager

Sats I

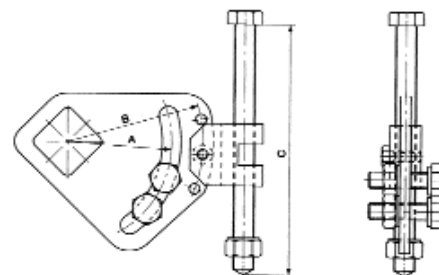


Art.nr	Motorhylla storlek	Dimensioner i mm				Vikt kg
		A	B	C	D	
R13 020 501	MB 50 x 160	355	225	68	2	4.9
R13 020 502	MB 50 x 200	435	240	153	2	5.8
R13 020 503	MB 50 x 270	435	290	103	2	6.3
R13 020 504	MB 50 x 400	535	420	73	24	8.3
R13 020 505	MB 50 x 500	585	518	25	24	9.6

### Spännehet till MB 50

sats II

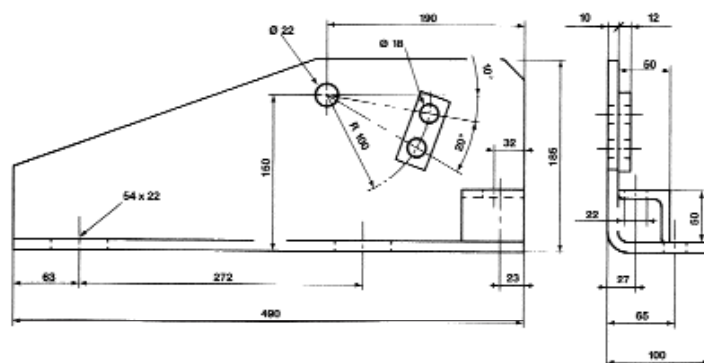
Art.nr	Benämning	Dimensioner i mm			Vikt kg
		A	B	C	
R13 040 501	Spännehet MB 50	100	130	220	2.72



### Sidoplåt till MB 50

sats III

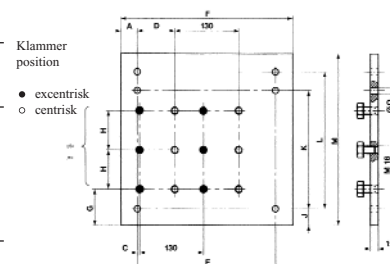
Art.nr	Benämning		Vikt kg
R13 530 501	Sidoplåt MB 50 höger	Mått enl. ritning	9.34
R13 530 502	Sidoplåt MB 50 vänster	Mått spegelvänt	9.34



### Motorplatta till MB 50

sats IV

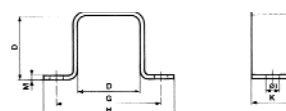
Art.nr.	Motorhylla Typ	Dimensioner i mm											Vikt kg	
		A	C	D	E	F	G	H	J	K	L	M		ØO
R13 010 501	MB 50 x 160	26	0	43	216	270	64	120	24	140	178	230	M 10	7.8
R13 010 502	MB 50 x 200	28	17	62	254	310	69	130	29	210	254	310	13	12.1
R13 010 503	MB 50 x 270	35.5	2.5	74.5	279	350	74	80	34	241	279	350	13	15.4
R13 010 504	MB 50 x 400	43.5	22	94	318	405	85	55	34	267	305	375	18	19.1
R13 010 505	MB 50 x 500	54.5	41	113	356	465	54	74	39	286	311	420	18	24.5

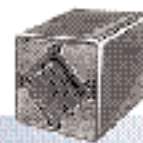


### Klammer typ BR

sats V

Art.nr	Benämning	Dimensioner i mm						Vikt kg
		D	G	H	ØI	K	M	
R13 500 007	Klammer BR 50	78	130	170	18	50	6	0.66

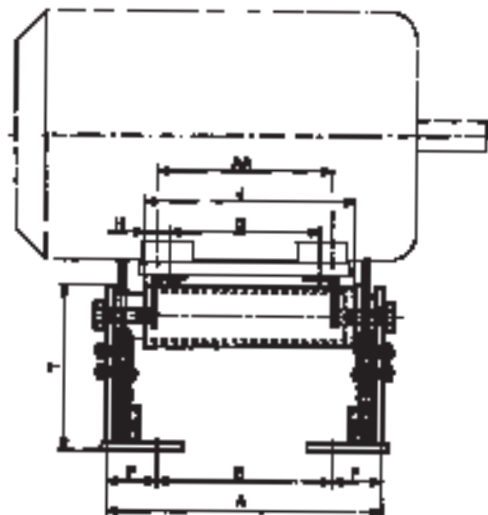
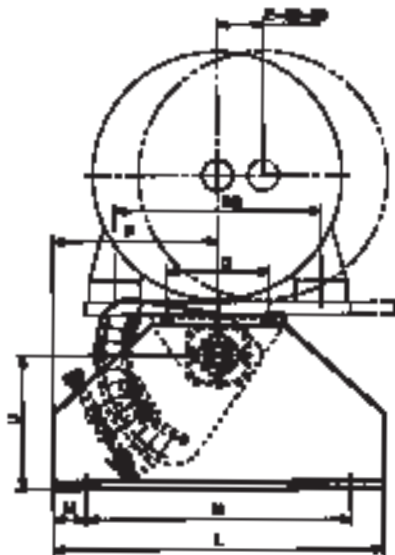




## Motorhylla

Typ MB 70

Motorhyllor för motorer  
upp till 110 kW!



### Val av passande motorhylla

Motorhylla storlek	Motor storlek	1000 min <sup>-1</sup>		1500 min <sup>-1</sup>		3000 min <sup>-1*</sup>		AA	BB
		kW	M <sub>d</sub>	kW	M <sub>d</sub>	kW	M <sub>d</sub>		
MB 70 x 400 MB 70 x 550	D 250M	37	353 Nm	55	350 Nm	55	175 Nm	349	406
	D 280S	45	429 Nm	75	477 Nm	75	238 Nm	368	457
	D 280M	55	525 Nm	90	573 Nm	90	286 Nm	419	457
MB 70 x 650	D 315S	75	716 Nm	110	700 Nm	110	350 Nm	406	508

\*För 2-poliga motorer med låga moment kan en storlek mindre väljas av MB 70 eller eventuellt MB 50.

Motorplattan skall monteras excentrisk (dimension E= 50-90 mm) för att sörja för bästa möjliga rörelse för olika positioner på den drivna skivan.

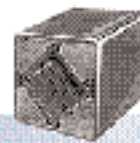
### Dimensioner

(För detaljerade måttuppgifter se sid. 7)

Motorhylla storlek	Dimensioner i mm												
	A	B	D	F	G	H	J	L	M	N	P	T	U
MB 70x 400	550	350	200	100	300	50	420	650	65	520	325	325	265
MB 70 x 550	700	500	200	100	360	95	570	650	65	520	325	325	265
MB 70 x 650	800	600	200	100	380	135	670	650	65	520	325	325	265

### Momentvärden för ROSTA motorhyllor

Motorhylla storlek	Den elastiska enhetens moment Nm vid olika förvriddningsvinklar					
	5°	10°	15°	20°	25°	30°
MB 70 x 400	250	765	1315	2160	3175	4750
MB 70 x 550	345	1050	1800	2970	4365	6530
MB 70 x 650	405	1240	2135	3510	5160	7720

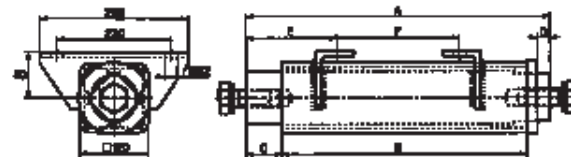


## Monteringssatser

Gummielement till MB 70 med kardanusbusning  
sats I

## Typ MB 70

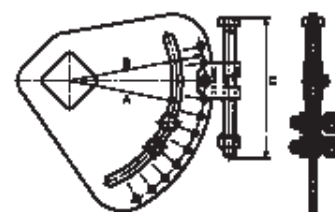
Art.nr	Motorhylla storlek	A	B	C	D	E	F	Vikt kg
R13 020 701	MB 70x 400	520	420	60	22	110	300	38.4
R13 020 702	MB 70 x 550	670	570	60	22	155	360	49.4
R13 020 703	MB 70 x 650	770	670	60	22	195	380	56.0



## Spännehet till MB 70

(alltid 2 st till MB 70  
sats II

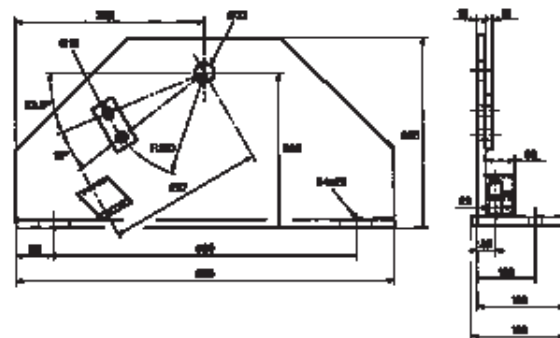
Art.nr	Benämning	A	B	C	Vikt kg
R13 040 701	Spännehet MB 70	180	227	220	6.53



## Sidoplåt till MB 70

sats III

Art.nr	Benämning		Vikt kg
R13 530 701	Sidoplåt MB 70 höger	Mått spegelvänt	33.15
R13 530 702	Sidoplåt MB 70 vänster	Mått enligt ritning	33.15

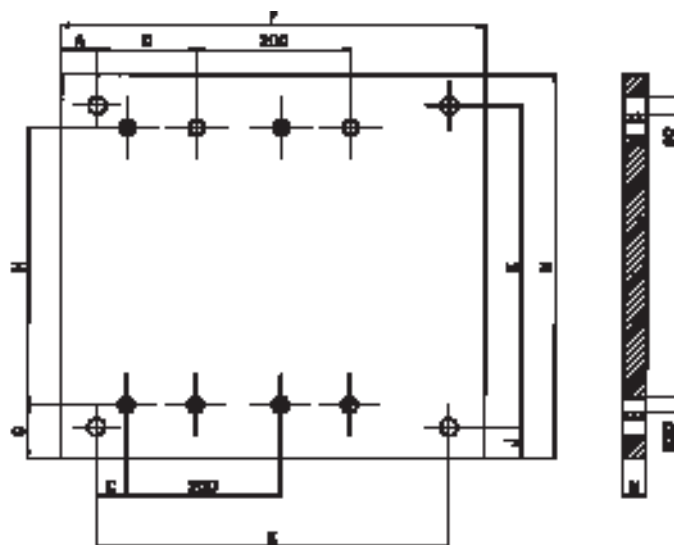


## Motorplatta till MB 70

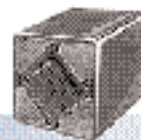
sats IV

Klammer  
position

- excentrisk
- centrisk

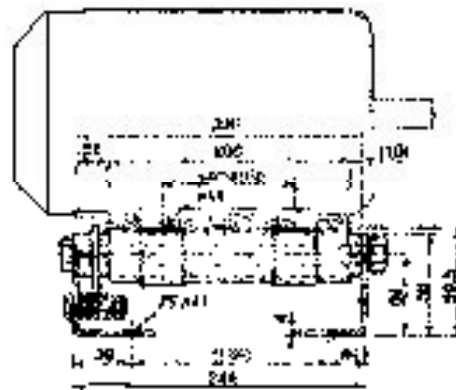


Motorhylla storlek	Dimensioner i mm												Vikt kg
	A	C	D	E	F	G	H	J	K	M	N	ØO	
MB 70 x 400	47	13	103	406	500	50	300	25.5	349	400	25	22	39
MB 70 x 550	46.5	38.5	128.5	457	550	40	360	36	368	440	30	22	51
MB 70 x 550	46.5	38.5	128.5	457	550	70	360	40.5	419	500	30	22	64
MB 70 X 650	46	64	154	508	600	60	380	47	406	500	30	26	70



## Motorhylla

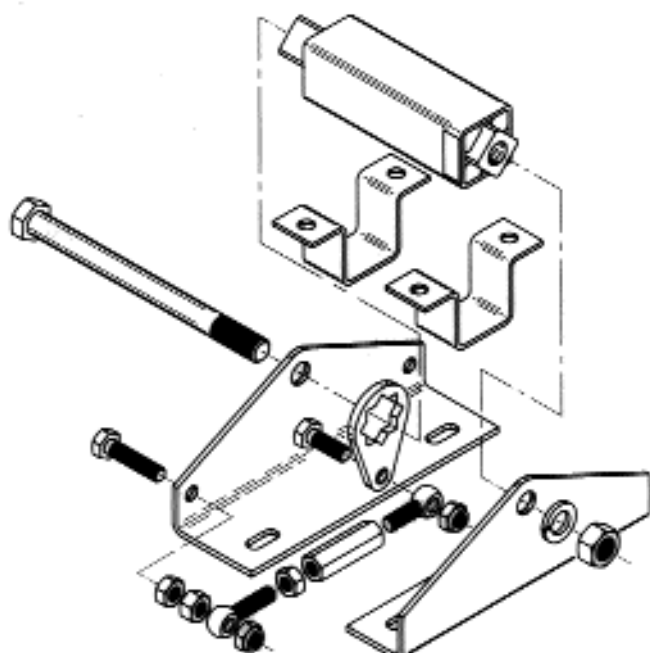
## Typ MB 27



### Val av passande motorhylla

Art.nr	Motor hylla	Motor storlek	1000 min <sup>-1</sup> kW	1500 min <sup>-1</sup> kW	3000 min <sup>-1</sup> * kW	Vikt kg
R13 000 210	MB 27 x 80	D 90S/L	0.75-1.1	1.1-1.5	1.5-2-2	3.88
R13 000 211	MB 27 x 120	D 100L	1.5	2.2-3.0	3.0	3.92
R13 000 212	MB 27 x 200	D 112M	2.2	4.0	4.0	4.00

Motorplattan som tillhandahålles av kund, skall monteras excentriskt för att erhålla bästa möjliga hävarm. Vi rekommenderar en förskjutning på 80 mm från centrum på alla tre storlekarna av typ MB27. (Se även "Typiska montagepositioner" på sid 10)



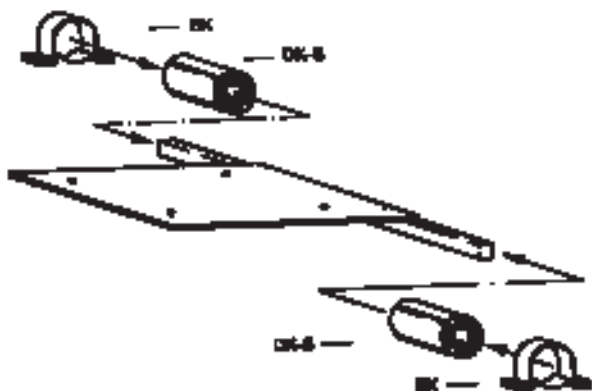
Sprängskissen till vänster visar konstruktionen av motorhylla typ MB 27. Motorhyllan levereras komplett hopmonterad frånsett motorplattan som tillhandahålles av kund. Beroende på utrymme, underlag och åtkomlighet kan spänneheten respektive sidoplåtarna vridas 180 grader. Alla tre storlekarna har samma yttermått men den elastiska delen för storlek MB 27 x 80 och MB 27 x 120 är delad i två delar som är monterade i ett gemensamt hus.





## Motorhylla

### Motorhylla med elastisk del typ DK-S



En konstruktion med typ DK-S möjliggör tillverkning av en motorhylla för små remdrifter till ett lågt pris då vissa komponenter kan tas fram i egen regi.

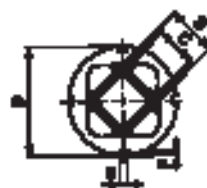
På motorplattan svetsas en fyrkantstång som förses med det elastiska elementet på båda sidor om plattan. De elastiska elementen fixeras med klamrar typ BK.

Förspänning av remdriften sker genom att vrida de elastiska elementen med hjälp av en draghaknyckel. Kontrollera remspänningen och drag åt skruvarna till klammern.

Passande element för respektive motorstorlek väljes ur tabellen nedan.

Två enheter användes till respektive motorplatta. För typerna DK-S 27x100, DK-S 45x100 och DK-S 50x120 användes 2 klamrar till vardera elementet. För kortare element räcker det med en klammer

### Gummielement Typ DK-S



Art. nr.	Motor Typ	kW	Dimensioner mm							Moment Nm vid $\alpha$			Vikt kg
			L	L1 <sup>0</sup> <sub>-0.3</sub>	C	D	E	F	S	10°	20°	30°	
R01 081 007	DK-S 18x 30	0.25	30	35	12 <sup>+0.25</sup> <sub>0</sub>	45 <sup>+0.4</sup> <sub>0</sub>	5	2.5	18	4.5	11.0	20.6	0.13
R01 081 008	DK-S 18x 50	0.5	50	55	12 <sup>+0.25</sup> <sub>0</sub>	45 <sup>+0.4</sup> <sub>0</sub>	5	2.5	18	7.5	18.3	34.4	0.20
R01 081 011	DK-S 27x 60	0.75	60	65	22 <sup>+0.25</sup> <sub>0</sub>	62 <sup>+0.5</sup> <sub>0</sub>	6	3	27	16.0	40.3	85.5	0.40
R01 081 012	DK-S 27x 100	1.1	100	105	22 <sup>+0.25</sup> <sub>0</sub>	62 <sup>+0.5</sup> <sub>0</sub>	6	3	27	26.7	67.2	142.5	0.66
R01 081 013	DK-S 38x 60	1.5	60	70	30 <sup>+0.25</sup> <sub>0</sub>	80 <sup>+0.6</sup> <sub>0</sub>	7	3.5	38	30.4	78.0	162.0	0.72
R01 081 014	DK-S 38x 80	2.2	80	90	30 <sup>+0.25</sup> <sub>0</sub>	80 <sup>+0.6</sup> <sub>0</sub>	7	3.5	38	40.5	104.0	216.0	0.94
R01 081 016	DK-S 45x 80	3.0	80	90	35 <sup>+0.25</sup> <sub>0</sub>	95 <sup>+0.8</sup> <sub>0</sub>	8	4	45	62.4	160.0	320.0	1.35
R01 081 017	DK-S 45x 100	4.0	100	110	35 <sup>+0.25</sup> <sub>0</sub>	95 <sup>+0.8</sup> <sub>0</sub>	8	4	45	78.0	200.0	400.0	1.65
R01 081 019	DK-S 50x 120	5.5	120	130	40 <sup>+0.25</sup> <sub>0</sub>	108 <sup>+1</sup> <sub>0</sub>	8	4	50	126.0	342.0	750.0	2.55
R01 081 019	DK-S 50x120	7.5	120	130	40 <sup>+0.25</sup> <sub>0</sub>	108 <sup>+1</sup> <sub>0</sub>	8	4	50	126.0	342.0	750.0	2.55

### Klammer Typ BK



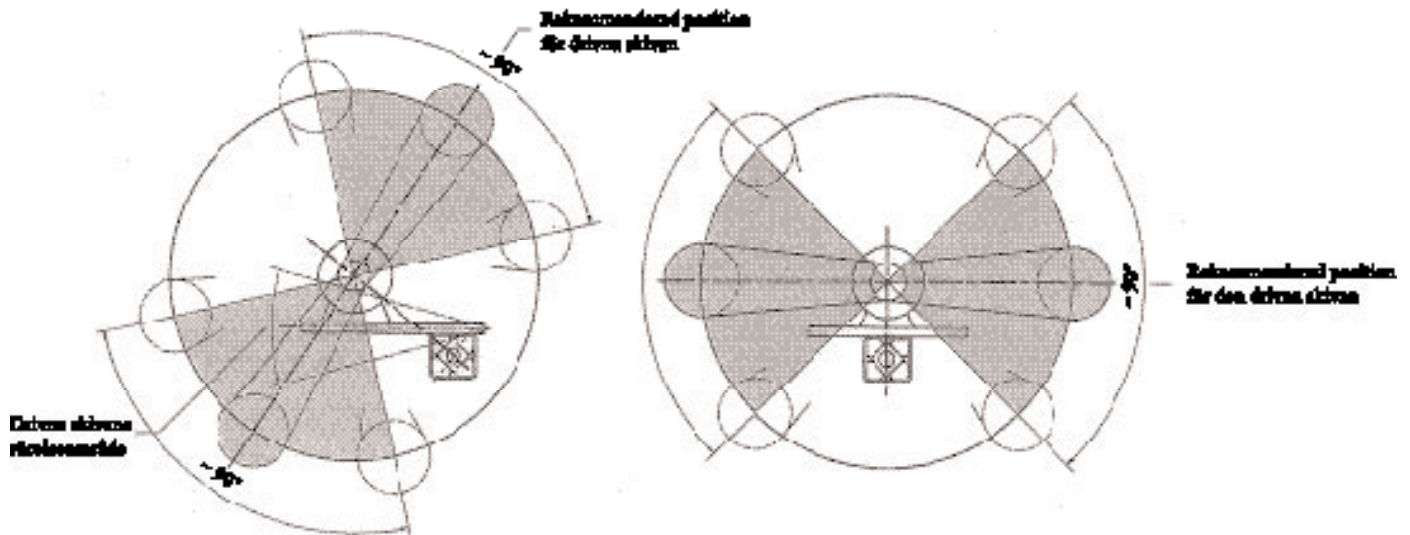
Art.nr.	Typ	Dimensioner i mm							Vikt kg
		D	G	H	Ø	K	M	N	
R01 520 003	BK 18	45	68	90	8.5	30	2	8	0.14
R01 520 004	BK 27	62	92	125	10.5	35	2.5	10	0.29
R01 520 005	BK 38	80	115	150	12.5	40	3	11	0.45
R01 520 006	BK 45	95	130	165	12.5	45	3.5	13	0.68
R01 520 007	BK 50	108	152	195	16.5	50	4	15	0.93



## Typiska monteringspositioner

### Excentrisk montering av motorplatta

### Centrisk montering av motorplatta



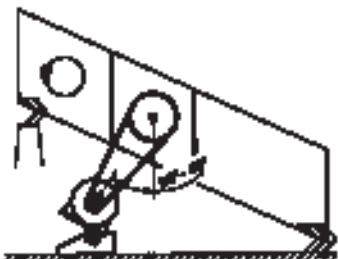
## Vanliga montagepositioner för motorhyllor i siktapplikationer



- 1. Motageläge ovan**  
 Motorplatta centralt monterad på den elastiska enheten. Motorplattan parallell mot fundament. Motorhylla monterad i 45 graders vinkel och i linje med vibrator.



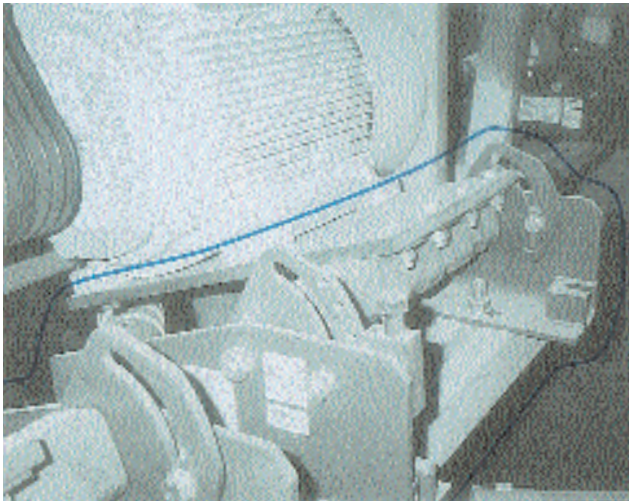
- 2. Montageläge vid sidan**  
 Motorplatta centralt monterad på den elastiska enheten. Motorplattan parallell mot fundamentet. Den drivande axeln minst 15 grader över eller under den drivna axeln.



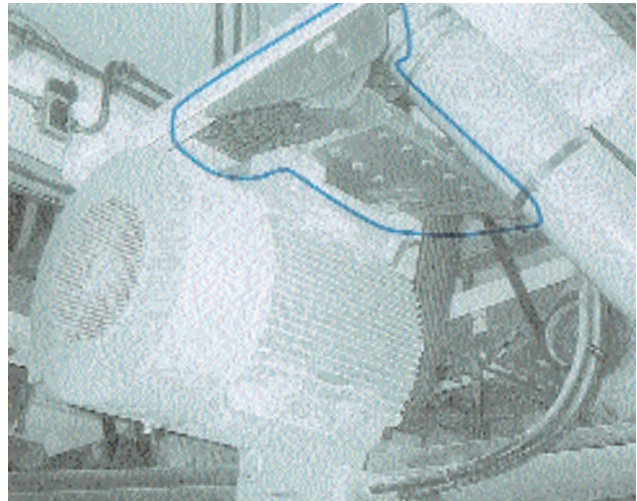
- 3. Montageläge under**  
 Motorplatta excentriskt placerad på den elastiska enheten. Motorplatta lutande i förhållande till sidoplåtar... Motorhyllans position ca: 35-45 grader från den vertikala linjen



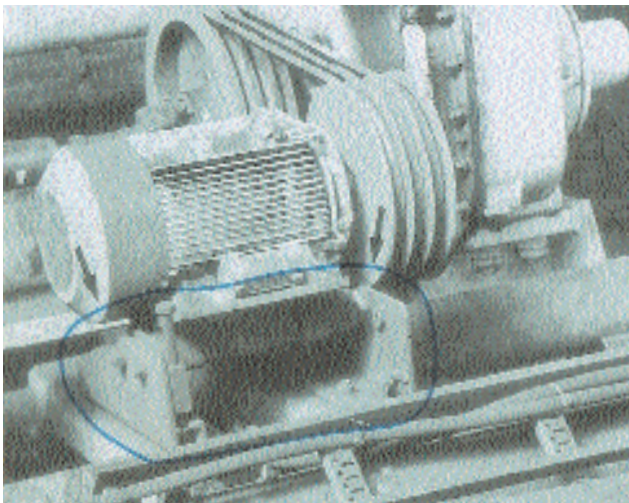
## Applikationsexempel



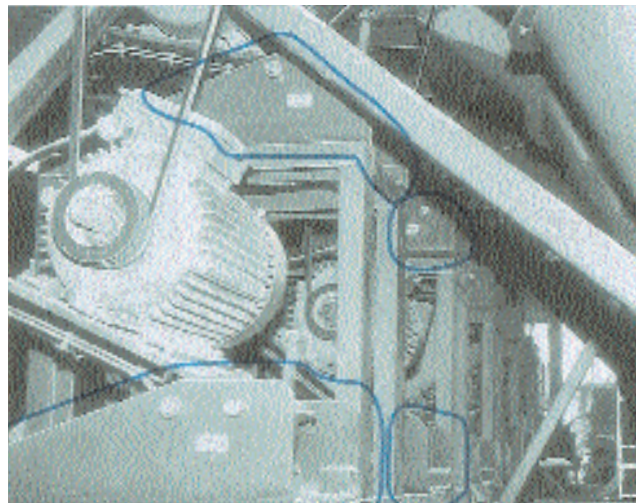
Drift till exenterpress på MB50



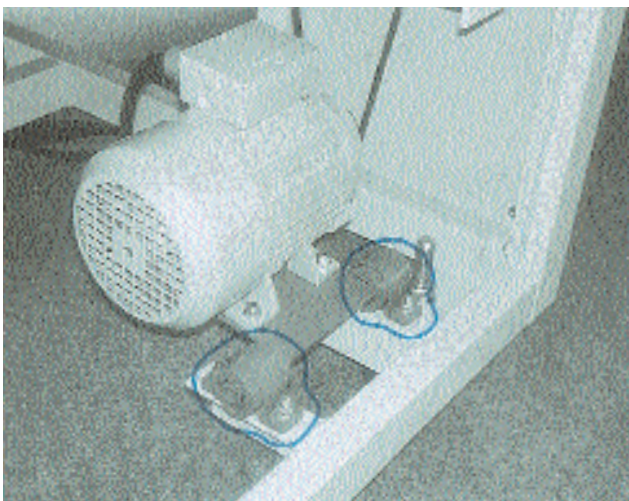
37 kW motor till en valskvarn på MB50 (hängande installation)



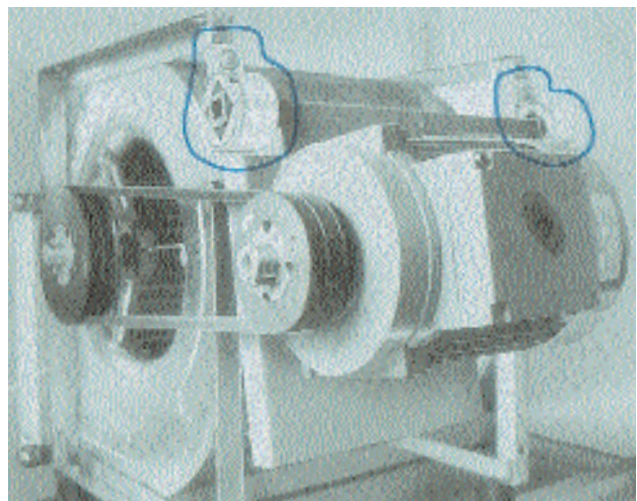
Drift till sikt på MB50



Drift till hammarkvarn på MB50



Motorplatta med element DK-S till rulltransportör



Motorplatta med element DK-S till radialfläkt



# JENS S. TRANSMISSIONER AB

Koppargatan 9, Box 903, S-601 19 NORRKÖPING, Tel: 011-19 80 00, Fax 011-19 80 54  
[www.jens-s.se](http://www.jens-s.se)

## VÄST

Partille Station  
433 31 PARTILLE  
Tel: 031-336 52 60  
Fax: 031-336 56 65

Brännerigatan 5  
263 37 HÖGANÄS  
Tel: 042-13 81 70  
Fax: 042-13 83 70

## SYD

Flygaregatan 4  
212 39 MALMÖ  
Tel: 040-93 95 70  
Fax: 040-93 95 72

## ÖST

Staffans väg 8  
192 78 SOLLENTUNA  
Tel: 08-754 93 00  
Fax: 08-754 93 50

## NORR

Gärdevägen 5 D  
856 50 SUNDSVALL  
Tel: 060-56 68 05  
Fax: 060-56 67 20

## KÖPENHAMN

Brogrenen 5  
DK-2635 ISHÖJ  
Tel: +45 7013 8333  
Fax: +45 4373 1911

## OSLO

Nesveien 13  
N-1344 HASLUM  
Tel: +47 6758 7900  
Fax: +47 6758 7909

## HELSINGFORS

Pl 95 (Puolarmetsänkuja 6d)  
FIN-02271 ESPOO  
Tel: +358 9 86 76 730  
Fax: +358 9 86 76 731