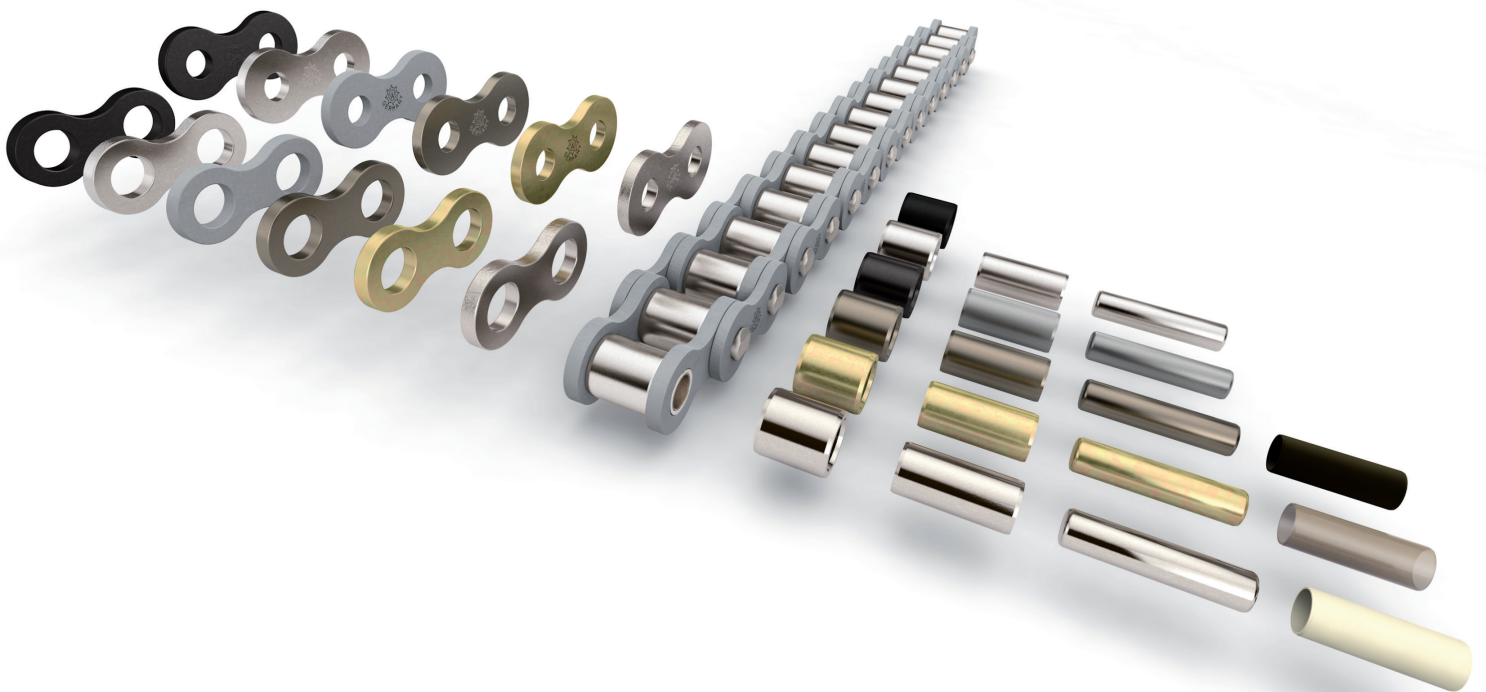


JENS S.

Kjededrifter



**Kjededrifter for alle applikasjoner med fokus på
rett kvalitet til rett applikasjon**

Rullekjeder Europeisk standard ISO 606



Rullekjeder

Rullekjeder Europeisk standard
Delinger 5mm(031) – 3" (48B)
Plate høyde iht standard ISO norm
Simplex, Duplex og Triplex



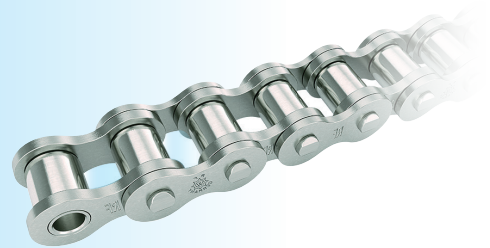
Rullekjeder EUR standard med rette sideplater

Europeisk standard
Delinger 3/8" (06B) – 1 1/2" (24B)
Plate høyde iht standard ISO norm
Simplex, Duplex og Triplex



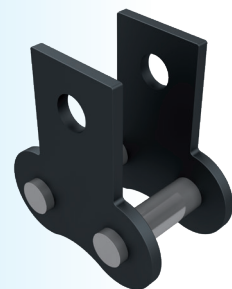
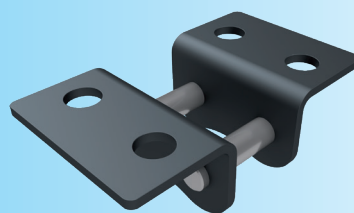
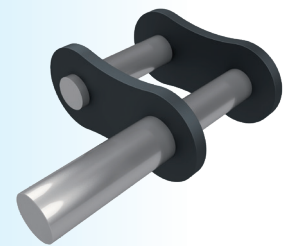
Rustfrie rullekjeder

Europeisk standard
Delinger 8mm (05B) - 1" (16B)
Simplex og Duplex
Rustfritt materiale 1.4301 (304)



Medbringere

Europeisk standard
Delinger 3/8" (06B) - 2" (32B)
Utførelse iht ISO 606
Forlengede pinner



Forbedret rullekjede EUR standard ISO 606

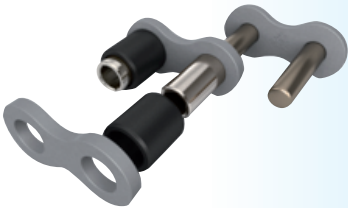


BIATHLON

Ytter ledd
Inner ledd
Ruller
Hylser
Pinne

08B – 24B

Stål
Stål
Svart overflate behandling
Stål
Kjemisk nikkel belagt



BIATHLON KS

Ytter ledd
Inner ledd
Ruller
Hylser
Pinne

08B – 24B

Korrosjonsbehandlet Zn-Al overflatebehandling
Korrosjonsbehandlet Zn-Al overflatebehandling
Svart overflate behandling
Galvanisk nikkel belagt
Kjemisk nikkel belagt

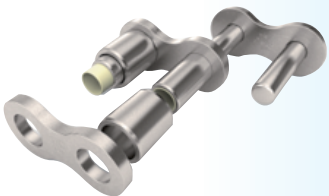


MARATHON

Ytter ledd
Inner ledd
Ruller
Hylser
Pinne

08B – 24B

Galvanisk nikkel belagt
Galvanisk nikkel belagt
Galvanisk nikkel belagt
Oljemettet sinterforing
Kjemisk nikkel belagt

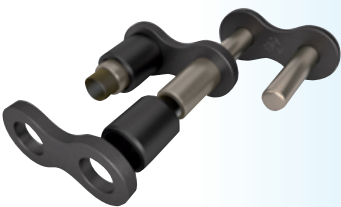


MARATHON SS

Ytter ledd
Inner ledd
Ruller
Hylser
Plastlager
Pinne

08B – 16B

Rustfritt stål
Rustfritt stål
Rustfritt stål
Rustfritt stål
TRIGELIT
Rustfritt stål

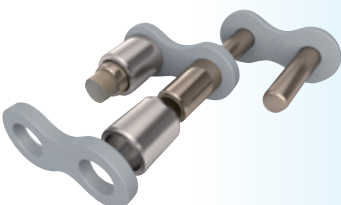


TRIATHLON HT

Ytter ledd
Inner ledd
Ruller
Hylser
Plastlager
Pinne

08B – 24B

Stål
Stål
Svart overflate behandling
Kjemisk nikkel belagt
TRIGELIT Z
Kjemisk nikkel belagt



TRIATHLON KS

Ytter ledd
Inner ledd
Ruller
Hylser
Plastlager
Pinne

08B – 24B

Korrosjonsbehandlet Zn-Al overflatebehandling
Korrosjonsbehandlet Zn-Al overflatebehandling
Rustfritt stål
Kjemisk nikkel belagt
TRIGELIT FDA
Kjemisk nikkel belagt

Rullekjeder

Amerikansk standard
Delinger 1/4" (25) – 21/2" (200)
Simplex, Duplex og Triplex



Forsterket rullekjede H

Amerikansk standard
Delinger 5/8" (50) – 21/2" (200)
Forsterkede sideplater
Større lager overflate
Simplex



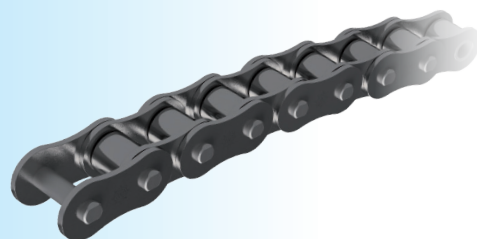
Forsterket rullekjede GLX/HX

Europeisk/Amerikansk standard
Delinger 5/8" (50) – 1 1/4" (100)
Forsterkede sideplater lik H, GLX med rette sideplater.
HX med Seigherdet pinne
Større lager overflate
Simplex



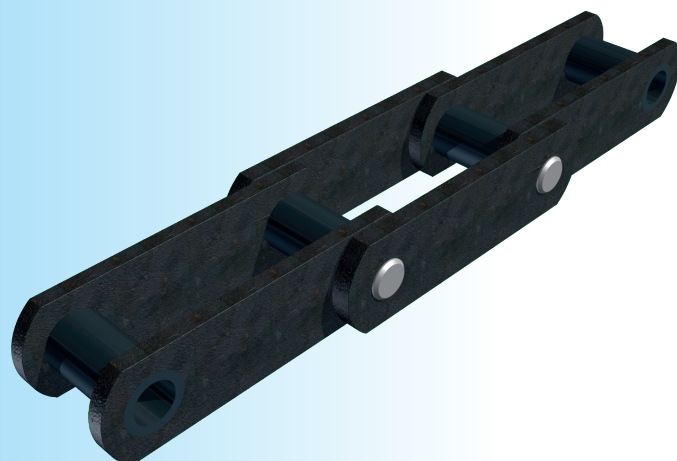
Sidebøyelig kjede

Europeisk/Amerikansk standard
Delinger 1/2" - 1"
Ned til radius 500
Simplex



Transportørkjeder

Alle utførelser, M & A standard
M40 – M900
Medbringere etc.
Også i rustfritt utførelse
Kjedehjul



Øvrige rullekjeder

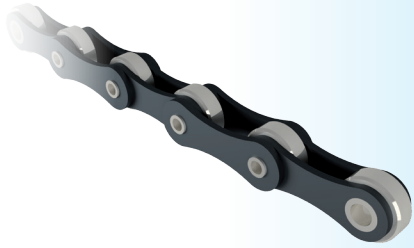
Rullekjeder dobbel deling

Iht ISO 1275
Delinger 1" (208B) - 3" (224B)
Finnes også i rustfri utførelse



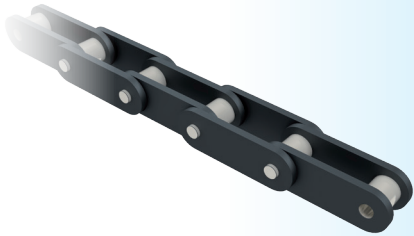
Hullbolt kjede

Delinger 1/2" - 2"
Ulike utførelser
Stor, liten eller uten rulle
Rulle i stål eller plast



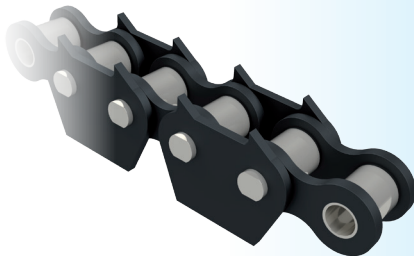
Rullekjeder dobbel deling

Amerkansk standard iht ISO 1275
Delinger 1 1/4" (C2050(H)) - 2 1/2" (C2100(H))



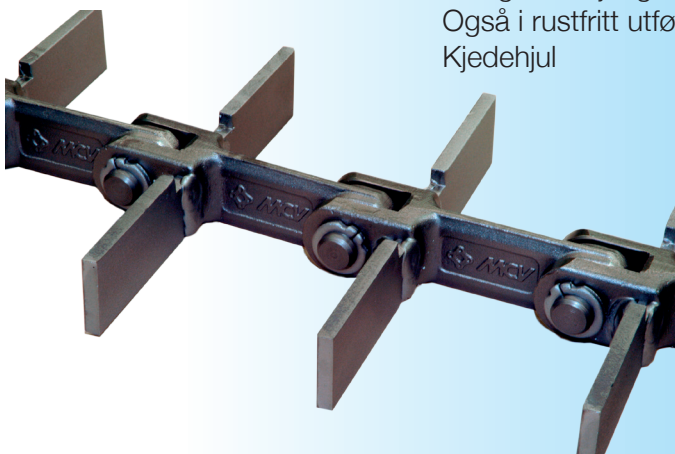
Tagg kjeder

For kjedehjul iht Europeisk standard
Delinger 3/4" (12B) - 2" (32B)
Tagg profiler i ulike utførelser
Simplex og Duplex



Skrapekjeder

Meget robuste mot slitasje, høye temperaturer og korrosjon,
Mange forskjellige avskrapere
Også i rustfritt utførelse
Kjedehjul

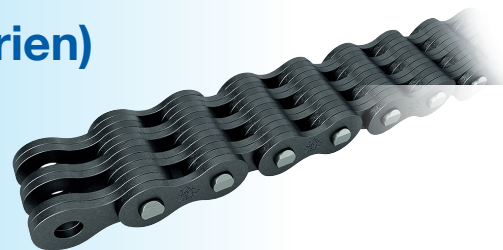


Løfte kjeder



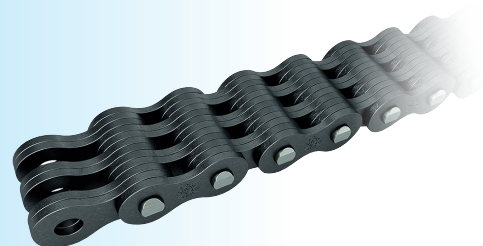
Fleyerkjede iht ISO 4347 LL (Lette serien)

Delinger 1/2" (0822) – 2 1/2" (4088)
Finnes i bredder 2x2 opp til 10x10



Fleyerkjede iht ISO 4347 LH (BL)

Delinger 5/8" (1023) - 2" (3288)
Finnes i bredder 2x3 opp til 8x8



Tilbehør Løfte kjeder

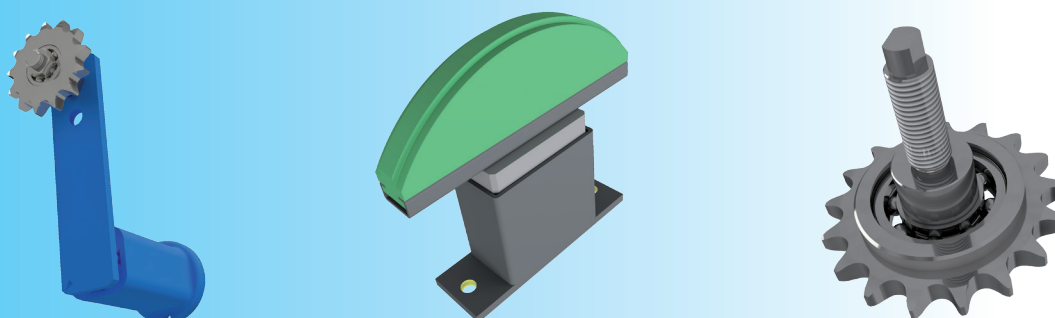
Feste gafler og Feste skruer

Gjengede feste gafler tilpasset etter kjeden bruddstyrke
Innfestning for både fleyerkjede og rullekjede med hjelp av kjedelås



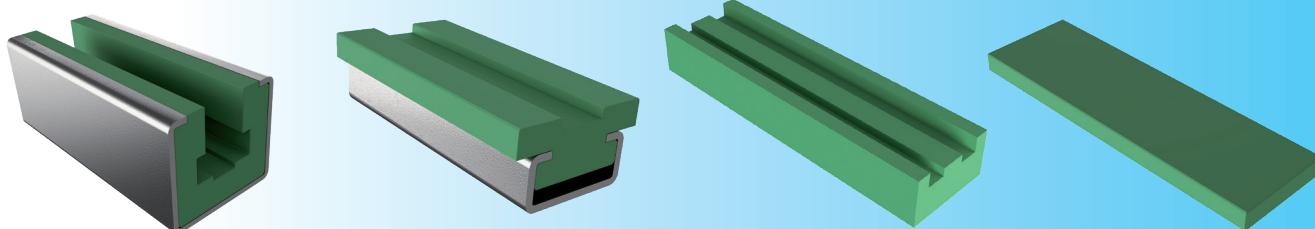
Kjede strammere

Bredt utvalg av applikasjons tilpassede kjede strammere
Finnes med både hjul og glideprofil
Oppspenning med hjelp av fjær eller gummi



Glidelister og glideband

Ulike profiler tilpasset etter kjedetype og applikasjon



Kjedehjul

Vi lagerfører, bearbeider og produserer kjedehjul for alle typer av kjeder



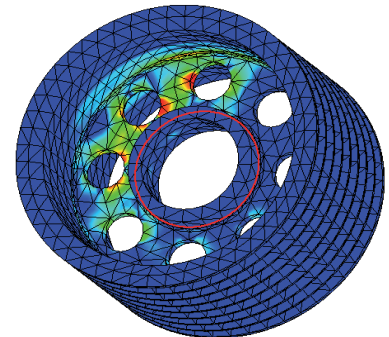
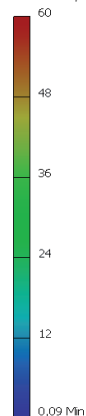
Generelt om smøring

Produkt	Olje	Fett	Temp °C	Egenskaper
C		X	-10 - +100	Wippermann standard Mineraloljebasert såpefritt fett med voks for ekstreme behov Motstandskraftig mot korrosjon og slitasje Vannavstøtende
W		X	0 - 80	Wippermann voks Nesten tørr og klebefri voks. Høy motstandskraft mot slitasje og korrosjon. God klebeevne og god motstandskraft mot vann.
H1	X		-10 - +140	Wippermann olje for hygieniske og rene applikasjoner Helsyntetisk høypresterende kjedeolje for applikasjoner i legemiddelindustrien, næringsmiddel, kosmetikk, tobakk, mm. Iht U.S 21 CFR FDA
HT	X		-10 - +250	Wippermann olje for høye temperaturer Polyalkylen glykol olje for høye temperaturer Utmerket inntrengning og høy stabilitet
T	X		-55 - +90	Wippermann olje for lave temperaturer Biologisk nedbrytbar olje basert på syntetisk esteren med utmerket motstandskraft mot slitasje. Lav fordampning og lav forandring av viskositet ved ulike temperaturer.

FEM – Finite Element Metoden

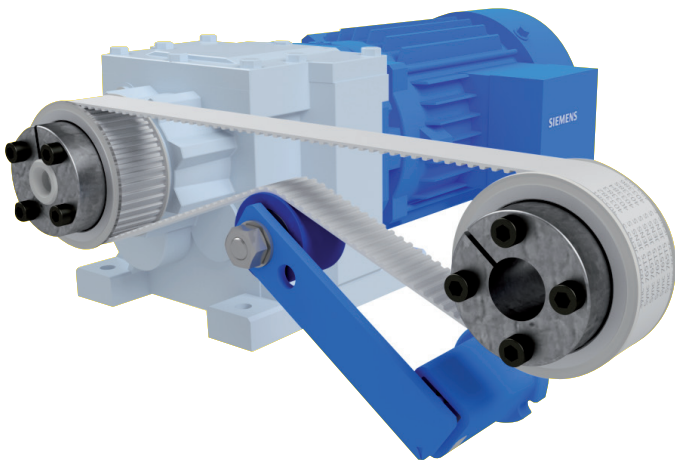
- Styrkeberegninger
- Deformasjonsberegninger
- Støtte for konstruksjon
- Havari analyser

Nodes: 19901
Elements: 10405
Type: Von Mises Stress
Unit: MPa
2015-10-07, 10:40:03



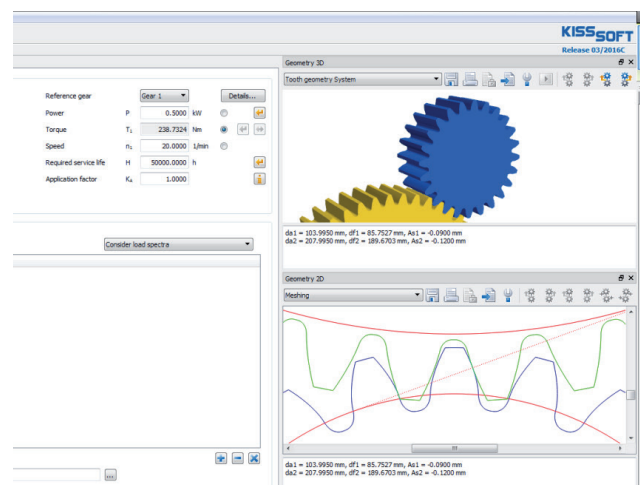
3D CAD / Mekanisk design

- Autodesk Inventor Pro
- Kundeunike modeller
- Store sammenstillinger av komponenter



Beregningsprogram for Tannhjul

- Markedslederen KISSsoft
- Hurtig og pålitelig underlag
- Modellintegrering med Inventor



JENS S. TRANSMISJONER AS

Enebakkveien 117 0680 Oslo , Postboks 9 Manglerud 0612 Oslo, Tlf: 23060400, post@jens-s.no

www.Jens-s.no