



**JENS S.**

# **Koblingsprogram**



**Koblinger og bremser for alle applikasjoner med fokus på brukervennlighet, pålitelighet og sikkerhet.**

# Kontrollert momentoverføring



## SK

Sikkerhetskobling  
Vedlikeholdsfri  
Finnes i ATEX Utførelse

**0,1 - 2 800 Nm**

Glappfri  
For innbygging eller aksel/aksel løsning  
Finnes i mange ulike modeller



## ST

Modul sikkerhetskobling  
Vedlikeholdsfri  
Flens eller aksel/aksel løsning

**200 - 250 000 Nm**

Glappfri  
Robust utførelse for kardangaksler  
Kort re-innkoblingstid



## TLA/TLU/TLS

Tørrelamellkobling  
Enkel utførelse  
Egen produksjon

**80 - 40 000 Nm**

For innbygging eller aksel/aksel løsning  
Økonomisk



## GA

Mekanisk mykstart kobling  
100% innkobling under drift  
For innbygging eller aksel/aksel løsning

**Opp til 1 000 kW**

Egen produksjon  
Robust design



## Transfluid

Hydrodynamisk mykstart kobling  
Finnes i mange modeller

**Opp til 2 200 kW**

Ingen mekanisk kontakt mellom enhetene  
For innbygging eller aksel/aksel løsning



## Nexen

Pneumatisk styrte koblinger  
Fjær aktivert eller direkte virkende

Stor variasjon på modeller  
For innbygging eller aksel/aksel løsning



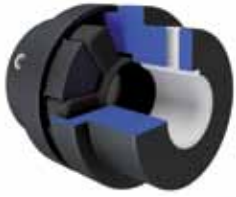
## Elektromagnetiske koblinger

Elektromagnetisk styrte koblinger  
Fjær aktivert eller direkte virkende

Stor variasjon på modeller  
For innbygging eller aksel/aksel løsning



# Standardkoblinger



## HRC

Elastisk klokobling  
Finnes i TL utførelse  
Enkel konstruksjon

**31,5 - 3 150 Nm**

Økonomisk  
Nitrilgummi



## LB

Elastisk bolt kobling  
Universell elastisk kobling  
Enkel konstruksjon

**44 - 35 120 Nm**

Enkelt vedlikehold  
Natur eller Nitril gummi



## N-Eupex

Elastiske koblinger med løse element  
DS modell for frigang ved havari  
Kan ATEX klassifiseres

**19 - 62 000 Nm**

Finnes med versjon for enkelt vedlikehold  
Gummi element med ulike hardheter  
Finnes med spacer og TL



## Fenaflex

Elastisk dekk kobling  
Høyelastisk  
Finnes TL utførelse

**24 - 14 675 Nm**

Enkelt vedlikehold  
Natur gummi eller Neopren gummi



## VIVA

Elastisk dekk kobling  
Finnes i TL utførelse  
Kan ATEX klassifiseres

**62 - 6 270 Nm**

Radielt delbart element  
Justerbar aksel avstand  
Finnes med spacer utførelse



## GP

Elastisk klokobling  
Enkel konstruksjon  
Finnes i TL utførelse

**10 - 28 000 Nm**

Økonomisk  
Finnes mange ulike elementer  
Finnes med flens nav



## Atraflex

Elastisk klokobling  
Finnes i TL utførelse  
Finnes med utførelse for stort aksielt spill

**20 - 407 930 Nm**

Enkelt bytte av element  
Finnes i serie M og A  
Finnes med spacer utførelse

# Glappfri elastisk



## GP-ES

Elastisk klokobling  
Økonomisk

**1,2 - 1 920 Nm**

Stoppskru, klemnav, spennelement  
Ulike hardheter på elementene

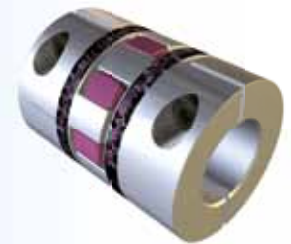


## EK

Elastisk klokobling  
Kan ATEX klassifiseres  
Finnes i rustfritt utførende

**0,5 - 25 000 Nm**

Mange ulike navtyper  
Ulike hardheter på elementene



## EZ2

Elastisk klokobling  
Finnes med justerbar aksel avstand  
Kan ATEX klassifiseres

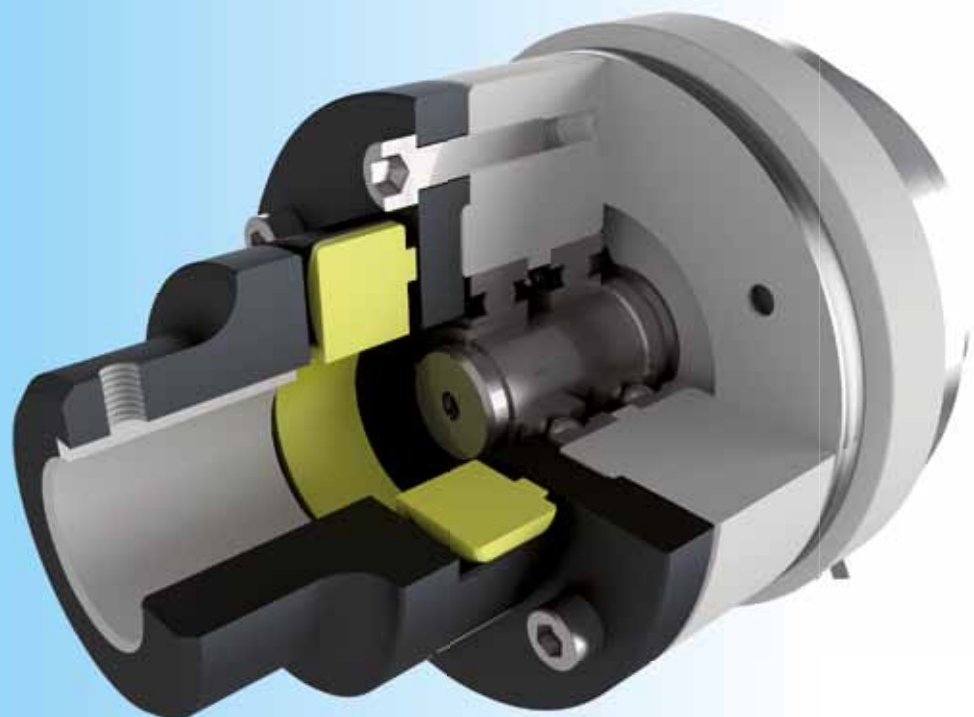
**12,5 - 1 200 Nm**

Mellomaksel variant  
Ulike hardheter på elementene



## Tilpassede enheter og maskinerte detaljer

Komplette enheter med sikkerhetskobling, bremse eller styrt kobling  
Egen produksjon  
Egen montasje



# Glappfri vridstiv vedlikeholdsfri



## MK

Belgkobling  
Opp til 120 000 rpm  
Kan ATEX klassifiseres

**0,05 - 10 Nm**

Mange ulike navtyper  
Finnes i rustfritt utførende  
For temperaturer opp til 200°C



## BK

Belgkobling  
Kan ATEX klassifiseres  
For temperaturer opp til 300°C

**2 - 10 000 Nm**

Mange ulike nav typer  
Finnes i rustfritt utførende  
Finnes i mellomaksel utførelse



## Escodisc

Stållamell kobling  
API 610 / 671 mulighet  
Kan ATEX klassifiseres

**28 - 260 000 Nm**

Finnes som elektrisk isolert  
Mange ulike utførelser  
Finnes for korte aksel avstander



## N-Arplex

Stållamell kobling  
Mange ulike utførelser  
Kan ATEX klassifiseres

**350 - 28 000 Nm**

Finnes med innebygd spennelement  
Finnes for korte aksel avstander



## BX

Belgkobling  
Tilpasset aksel avstand  
Kan ATEX klassifiseres

**10 000 - 100 000 Nm**

Mange ulike nav typer  
Passer for testutstyr  
Flenset utførelse for tilpasning til eksisterende utstyr

# Høye moment



## Escogear

Buetann kobling  
Økonomisk  
Alle deler er rustbeskyttet

**45 - 5 040 000 Nm**

Mange ulike utførelser  
Lagerført hos Jens S opp til 244 000 Nm



## Zapex

Buetann kobling  
Kan ATEX klassifiseres

**1 300 - 7 200 000 Nm**

Mange ulike utførelser  
Løs O-ring holder som standard



## Kardangaksler

Mange ulike typer  
Overflate behandling i Norrköping  
Kan leveres med svinghjulskobling

**570 - 1 031 000 Nm**

Service hos Jens S i Norrköping  
Kan leveres med sikkerhetskobling  
Med mange ulike flensstandarder



# Bremser



## Skive bremsler

Pneumatisk styrte  
Hydraulisk styrte  
Egen produksjon av bremse skiver

**Opp til 410 000 N bremsekraft**

Elektromagnetisk styrte  
Fjæraktiverte og direkte virkende



## Aksel monterte

Pneumatisk styrte  
Hydraulisk styrte  
Lavfriksjon for bane spenning

**Opp til 100 000 Nm**

Elektromagnetisk styrte  
Fjæraktiverte og direkte virkende



## Trommelbremsler

Iht DIN 15435  
Elektromagnetisk styrte

**Opp til 7 200 Nm**

Hydraulisk styrte  
Fjæraktiverte og direkte virkende



## Øvrige produkter



### Sitex

Buetann kobling  
Økonomisk  
Ingen smøring kreves

**10 - 2 500 Nm**

Hylse i Polyamid  
Finnes i svinghjuls utførelse  
Nav finnes i Polyamid



### Stiber

Overrulling, backstop, indeksering  
For innbygging eller selv bærende  
Finnes i vedlikeholdsfri utførelse

**Opp til 81 350 Nm**

Mange ulike varianter  
For innbygging eller aksel/aksel løsning



### Dreieledd

Universal dreieledd  
Glidelager eller nålelager  
Kundetilpassede lengder

**Opp til Ø50mm Aksel**

Enkel eller dobbel kryss  
Finnes for næringsmiddel industrien  
Finnes høy presterende utførelse



### Krymperinger

For glappfrie kilesporløse forbindelser  
Finnes i hydraulisk utførelse

**Opp til 4 897 000 Nm**

Enkel montering og demontering  
Finnes i flere utførelser



### Spennelement

For glappfrie kilesporløse forbindelser  
Enkel montering og demontering

**Opp til 722 000 Nm**

Mange ulike typer  
Finnes i rustfri utførelse



### Skålkoblinger

Iht DIN 115  
I støpejern eller stål

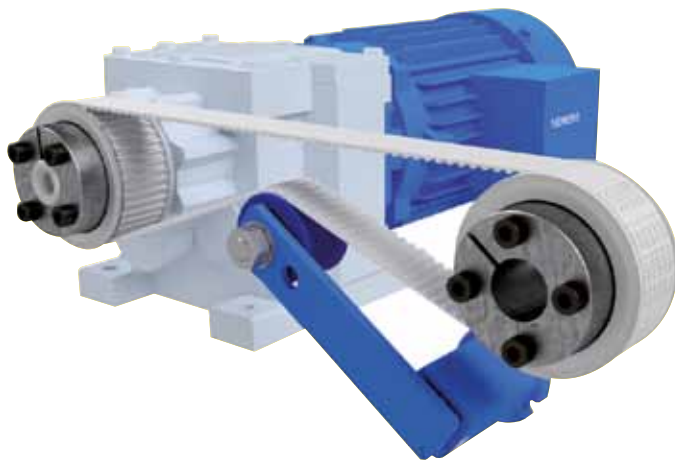
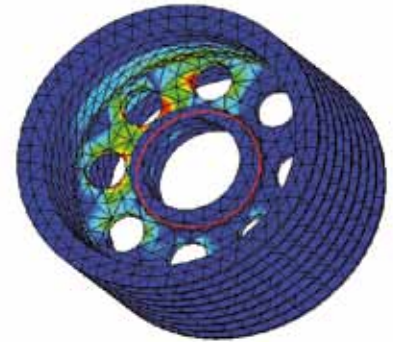
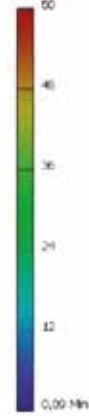
**25 - 80 000 Nm**

For Radiell montasje  
Finnes også for vertikal montasje

## FEM – Finite Element Metoden

- Styrkeberegninger
- Deformasjonsberegninger
- Støtte for konstruksjon
- Havari analyser

Kodes: 19901  
Element: 10405  
Type: VonMises Stress  
Unit: MPa  
2025-10-07, 10:40:09

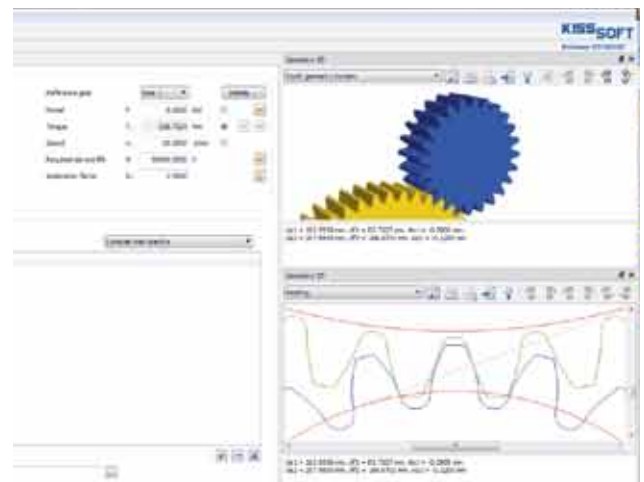


## 3D CAD / Mekanisk design

- Autodesk Inventor Pro
- Kundeunike modeller
- Store sammenstillinger av komponenter

## Beregningsprogram for Tannhjul

- Markedslederen KISSsoft
- Hurtig og pålitelig underlag
- Modellintegrering med Inventor



# JENS S. TRANSMISJONER AS

Enebakkveien 117 0680 Oslo , Postboks 9 Manglerud 0612 Oslo, Tlf: 23060400, post@jens-s.no

[www.Jens-s.no](http://www.Jens-s.no)