



**JENS S.**

# **Remprogram**



**Industrielle drivremmer for alle applikasjoner med fokus på ytelse, tilgjengelighet og kvalitet.**

## CONTI-V® FO PIONEER iht DIN7753

CONTI-V FO PIONEER iht DIN7753  
XPZ, XPA, XPB og XPZ finnes i  
Lengder under 3000mm.

30-50% mer effektoverføring sammenlignet  
med tradisjonelle råkantskjærte remmer.  
Antistatiske iht ISO 1813

Material: EPDM-gummi  
Kord: Polyester

Temperatur område  
-30°C til +90°C



## CONTI-V® ADVANCE iht DIN7753

SPA, SPB og SPC finnes i lengder  
Fra 1200 – 9500mm

Doble vevlag, forsterket polyesterkord  
gir lite vedlikehold. Høy effektoverføring.  
Power utførelse med Aramidkord finnes.  
Antistatiske iht ISO 1813

Material: Kloroprengummi  
Kord: Polyester

Temperatur område  
-30° til +90°C



## CONTI-V® FO iht DIN2215

ZX, AX, BX og CX finnes i lengder  
Under 3000mm.

Fiberforsterket gummi. Remprofilen  
tillater små skivediametere.  
Antistatiske iht ISO 1813

Material: Syntetisk gummi  
Kord: Polyester

Temperatur område  
-30°C til +70°C



## CONTI-V® iht DIN2215

Z, A, B, C og D finnes i lengder fra  
425mm og oppover.

Konstruksjon med kraftig vevlag.  
Antistatiske iht ISO 1813

Material: Naturgummi  
Kord: Polyester

Temperatur område  
-55°C til +70°C



## CONTI-V® Dual iht DIN2215

HAA/AA, HBB/BB og HCC/CC.  
Kontakt Jens S for lagerførte lengder.  
Konstruksjon med kraftig vevlag.  
Produsert for drift på begge sider.  
Antistatisk iht ISO 1813

Material: Naturgummi  
Kord: Polyester

Temperatur område  
-55°C til +70°C



## CONTI-V® spesial kileremmer

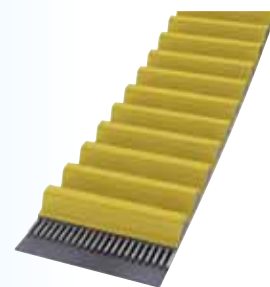
Continental har en mengde ulike spesial utførelser på kileremmer i både klassisk og smalkile utførende for eks. til næringsmiddelindustrien og landbruksindustrien. Kileremmer som skal kunne slure i gang eller kunne bøyes på ryggsiden uten redusert livslengde. For mer informasjon kontakt Jens S.



## CONTI® SYNCHROCHAIN

Tannprofil CTD  
Delinger C8M og C14M for drifter  
med ekstra høye effekter.  
Ikke antistatiske

Material: Svart PU  
Kord: Aramid  
Temperatur område  
-55°C til +80°C



## CONTI® SYNCHROCHAIN CARBON

Tannprofil CTD  
Delinger C8M og C14M. En rem for  
ekstreme applikasjoner.  
Ikke antistatiske

Material: Svart PU  
Kord: Aramid  
Temperatur område  
-55°C til +80°C



## CONTI® FALCON PD

Tannprofil GTR, kompatibel med CTD  
Delinger 8M og 14M. En rem med  
fiberforsterkede HNBR gummi for  
ekstra krevende applikasjoner.  
Antistatiske iht ISO 9563

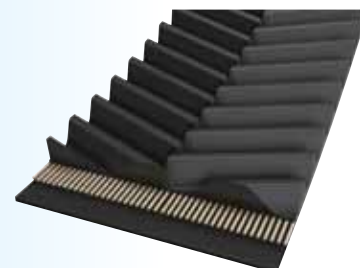
Material: HNBR-gummi  
Kord: Aramid  
Temperatur område  
-30°C til +130°C



## CONTI® SILENTSYNC

Tannprofil H.O.T. (Helical offset tooth)  
Delinger 8M og 14M. Fiberforsterket  
HNBR gummi. Stillestående og med  
reduert vibrasjon  
Antistatiske iht ISO 9563

Material: HNBR-gummi  
Kord: Aramid  
Temperatur område  
-30°C til +130°C



## CONTI® SYNCHROFORCE CARBON

Tannprofil HTD, STD og CTD  
Delinger 8M, S8M og C8M. En rem  
for høye akselerasjoner og sjokklaster.  
Antistatiske iht ISO 9563

Material: Syntetisk gummi  
Kord: Kullfiber  
Temperatur område  
-30°C til +130°C



# Tannremmer Gummi



## CONTI® SYNCHROBELT

Tannprofiler HTD, STD og tommer.  
Delinger 3M – 14M, S8M og MXL – XX  
For enklere og prispresede drifter  
Ikke antistatisk.

Material: Kloropregummi  
Kord: Glassfiber  
Temperatur område  
-20°C til +100°C



## CONTI® SYNCHROFORCE CXP

Tannprofiler HTD og STD  
Delinger HTD 3M, 5M, 8M og 14M og  
STD S8M. Passer for drifter med  
høy effekt og høy hastighet.  
Antistatiske iht ISO 9563

Material: Kloropregummi  
Kord: Glassfiber  
Temperatur område  
-20°C til +100°C  
**Finnes som silikonfri, SYNCHROCOLOR CXP  
HTD 8M og 14M.**



## CONTI® SYNCHROFORCE CXA

Tannprofiler HTD, STD og CTD  
Delinger HTD 8M, 14M, STD S8M  
og CTD C8M. Passer for drifter  
med høyt moment og lav hastighet.  
Antistatiske iht ISO 9563

Material: Kloropregummi  
Kord: Aramid  
Temperatur område  
-20°C til +100°C  
**Finnes som silikonfri, SYNCHROCOLOR CXA  
HTD 8M og 14M**



## CONTI® SYNCHROTWIN

Tannprofiler DHTD, DSTD og DH  
Delinger DHTD 5M, 8M, 14M,  
DSTD S8M og DH. DHTD og  
DSTD finnes også i CXP utførelse.  
CXA på forespørsel.  
Antistatiske iht ISO 9563 (CXP og CXA)

Material: Kloropregummi  
Kord: Glassfiber (Aramid)  
Temperatur område  
-20°C til +100°C



## CONTI® SYNCHROLINE

Tannprofil HTD og STD  
Delinger HTD 5M, 8M, STD S8M.  
Åpen metervare. Finnes også i CXP  
utførelse på forespørsel.  
Antistatiske iht ISO 9563 (CXP)

Material: Kloropregummi  
Kord: Glassfiber  
Temperatur område  
-20°C til +100°C



## CONTI® SYNCHROTRIB

Tannprofiler HTD og STD.  
Delinger HTD 8M PK, STD S8M PK.  
Finnes også i CXP og CXA utførelse  
på forespørsel.  
Antistatiske iht ISO 9563 (CXP og CXA)

Material: Kloropregummi  
Kord: Glassfiber (Aramid)  
Temperatur område  
-20°C til +100°C

# Tannremmer PU



## Elatech iSync®

Tannprofiler T, AT og tommer.  
Delinger 2.5, 5, 10, L-XL.  
Dobbelsidig DT5 og DT10.  
Ikke antistatiske

Material: PU  
Kord: Stål (annen på forespørsel)  
Temperatur område  
-10°C til +80°C



## ELA-Flex SD®

Tannprofiler T, AT, Tommer, HTD RTD,  
STD, Eagle, ATK, ATM.  
Delinger T og AT, 5, 10 og 20.  
MXL til XH. HTD, RTD og STD 5, 8, 14.  
Eagle 8, 10 og 14. ATK10-K6, ATM10  
Ikke antistatiske

Material: PU  
Kord: Stål (annen på forespørsel)  
Temperatur område  
-25°C til +80°C



## Elatech metervare, M og V

Tannprofiler T, AT, tommer, HTD, RTD,  
STD, GTR, Eagle, TK, ATK, Total protected.  
Delinger T og AT, 2.5, 3, 5, 10 og 20.  
SAT10. MXL til XH. HTD, RTD og STD 3,  
5, 8, 14. GTR 14, Eagle 5, 8, 10 og 14.  
TK5, 10. ATK 5, 10. TP T10, AT10, HTD8  
Ikke antistatiske

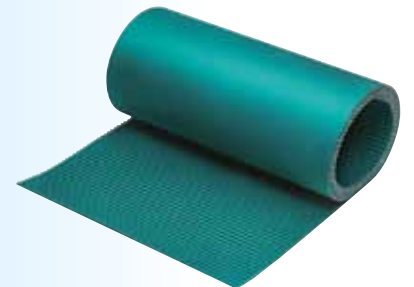
Material: PU  
Kord: Stål (annen på forespørsel)  
Temperatur område  
-25°C til +80°C



## SYNCRO-MAX®

Tannprofiler T og Tommer  
Delinger T10 og H. Ekstra brede  
remmer opp til 500mm, for transport.  
Ikke antistatiske

Material: PU  
Kord: Aramid  
Temperatur område  
-25°C til +80°C



## Flatremmer

Slette remmer for løfte applikasjoner  
Finnes både i ELA-Flex SD utførelse og  
metervare. Tykkelse 1-9mm  
Ikke antistatiske

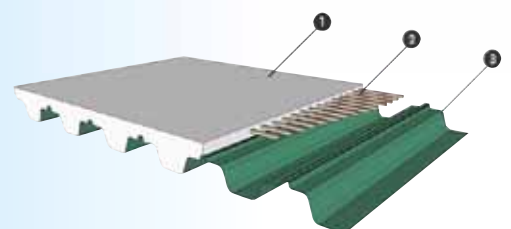
Material: Svart PU  
Kord: Stål eller Aramid  
Temperatur område  
-25°C til +80°C



## Belegninger og Spesial

PU Tannremmer fås i flere ulike  
alternativ som f.eks FDA godkjente  
Remmer, forsterkede etc.  
Belegninger på både rygg og tannside  
etter behov. For flere forslag og alternativ  
Kontakt Jens S.

1. PU i ulike varianter
2. Kord etter behov
3. Ulike typer belegning



## Skjøtbare remmer

### Rund og Kileremmer i PU



Rund og kilerems profiler for skjøting med stift eller sveis.

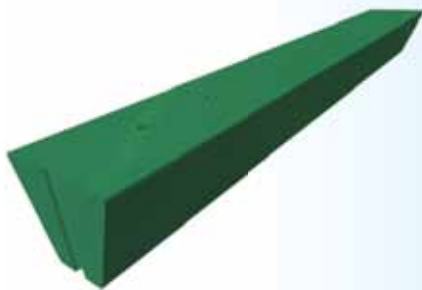
Material: PU i flere ulike farger  
Kord: Polyester og Aramid

Mange ulike hardheter, størrelser og varianter med ulik overflate finhet.

Temperatur område  
(beroende på valg av material)

Verktøy for sveising, både frekvens og tradisjonell.

### Kileremmer i Gummi



Kileremsprofiler Z, A, B og C

Material: Syntetisk gummi  
Kord: Bomull eller Polyester

Skjøtbare med metall lås, leddet eller stivt. Remmen finnes i polyester forsterket variant med mindre forlengning.

Temperatur område  
-20°C til +80°C (100°C)

Ikke antistatisk.

## Skiver til remmer

### Skiver til alle typer av remmer.



Ett stort standard sortiment av skiver i ulike materialer.

Skiver for maskinering av akselhull og i TL utførende.

### Egen produksjon av spesialskiver

Vi har egen produksjon av skiver i spesial utførelse, andre materialer eller tannantall utenfor standard.

Kontakt Jens S for dimensjonering og tegningsforslag.

De fleste profiler for tannfresing er tilgjengelig. Poly-V og kileremskiver i alle profiler.



# Multirib og Multibelt



## CONTI-V® Multirib

Standard Multirib/Poly-V program i profilene PJ, PK, PL og PM. Dobbelsidig på forespørsel. Antistatisk iht ISO 1813

Material: Syntetisk gummi  
Kord: Polyester

Temperatur område  
-30°C til +80°C



## CONTI-V® Multirib Power

Remmer med Aramidkord for tyngre drifter med høy belastning. Lengder og profiler på forespørsel. Antistatiske iht ISO 1813

Material: Syntetisk gummi  
Kord: Polyester

Temperatur område  
-30°C til +80°C



## CONTI-V® Multirib Elast

For drifter med fast senteravstand og uten spennrulle. Lengder og profiler på forespørsel. Antistatiske iht ISO 1813

Material: Syntetisk gummi  
Kord: Polyester

Temperatur område  
-30°C til +80°C



## CONTI-V® Multibelt

3V (9J), 5V (15J), 8V (25J), A/HA, B/HB, C/HC, SPZ, SPA, SPB og SPC. Finnes på forespørsel i Advance og Power utførelse. Antistatisk iht ISO 1813

Material: Naturgummi  
Kord: Polyester (Aramid)

Temperatur område  
-40°C til +80°C



## CONTI-V® Multibelt FO Advance

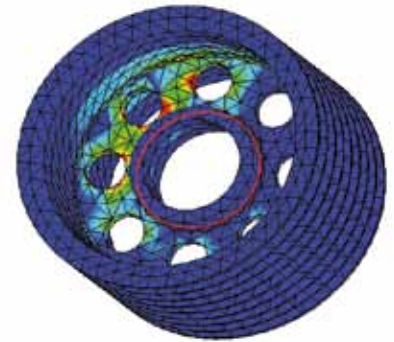
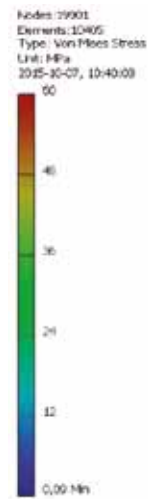
3VX (9JX), 5VX (15JX), XPZ, XPA, XPB og XPC. Finnes på forespørsel i Power utførelse med Aramid kord. Antistatisk iht ISO 1813

Material: Syntetisk gummi  
Kord: Polyester (Aramid)

Temperatur område  
-30°C til +90°C

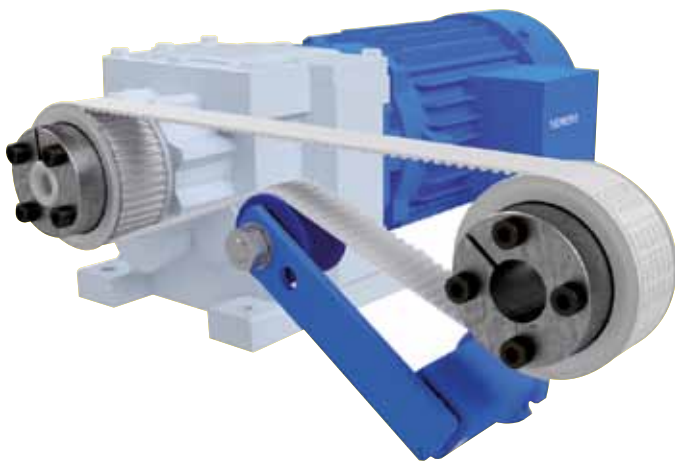
## FEM – Finite Element Metoden

- Styrkeberegninger
- Deformasjonsberegninger
- Støtte for konstruksjon
- Havari analyser



## 3D CAD / Mekanisk design

- Autodesk Inventor Pro
- Kundeunike modeller
- Store sammenstillinger av komponenter



## Beregningsprogram for Tannhjul

- Markedslederen KISSsoft
- Hurtig og pålitelig underlag
- Modellintegring med Inventor

