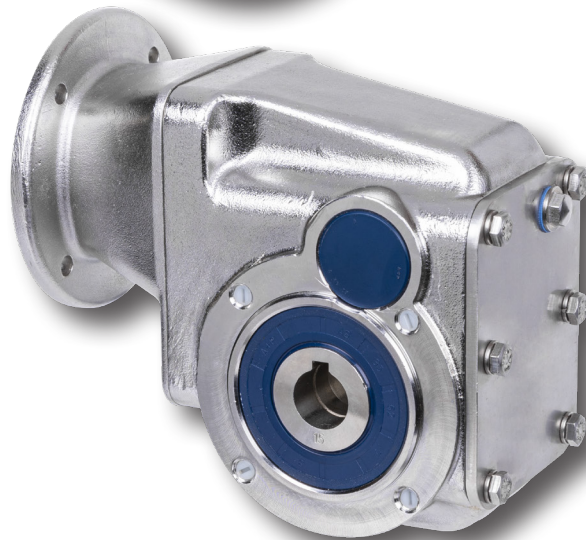




JENS S.

Rustfritt



Rustfrie produkter.

Hygieniske El. Motorer

Aluminium og Rustfritt 304 & 316
IP66 / IP69k
TENV & TEFC

0,12 – 7,5kW

2, 4 & 6pol (8pol på forespørsel)
B3, B14, B5
PTC - Brems

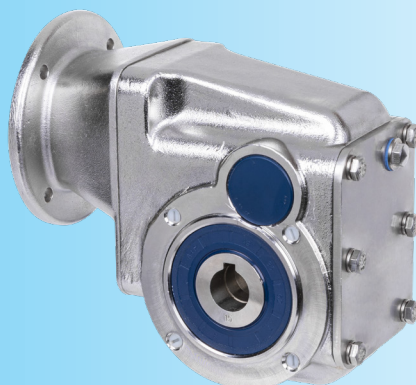


Hypoid vinkelveksel, FK

Standard utvekslinger 7,5 – 300:1
Standard hulaksel 20, 25,30 & 35
Andre hulakslar på forespørsel

Opp til 500Nm

AISI316 – 4 størrelser
Næringsmiddelolje, USDA H1
Høy virkningsgrad





Vinkel tannhjuls-veksel, FKA

Standard utvekslinger 3,98 – 197,37:1
Standard hulaksel 30, 35, 40, 50 & 60
Andre hulaksler på forespørsel
Kompakt-motor eller IEC adapter

Opp til 2700Nm

AISI316 – 5 størrelse
Klemhylse
Næringsmiddelolje, USDA H1
Høy virkningsgrad



Rett tannhjuls-veksel, FR

Standard utvekslinger 3,41 – 246,54:1
Standard aksel 25, 30 & 35
Næringsmiddelolje, USDA H1
Kompakt-motor eller IEC adapter

Opp til 600Nm

Opp til 1550Nm under utvikling.
AISI316
Høy virkningsgrad

Snekkeveksel, FV

Standard utvekslinger 7,5 – 100:1
Standard hulaksel 14, 18, 25, 28, 30 & 35 mm

Opp til 420Nm

AISI316
Næringsmiddelolje, USDA H1



Skrujekker

Inngangshastighet opptil 1500 min-1
Selvlåsende trapesformet skrue

Løftekapasitet 30–250kN

Komplett rustfritt design
Standard feste for motorer

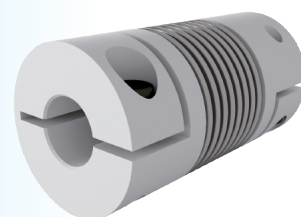


MK

Belgkobling
Opp til 120 000 rpm
Kan ATEX klassifiseres

0,05 - 10 Nm

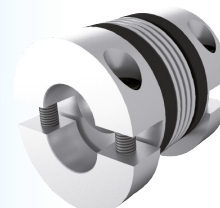
Mange ulike navtyper
Finnes i rustfritt utførende
For temperaturer opp til 200°C



BK

Mange ulike nav typer
Finnes i rustfritt utførende
Finnes i mellomaksel utførelse

2 - 10 000 Nm



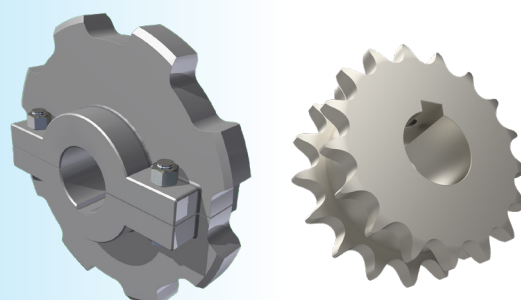
Rustfrie kjeder

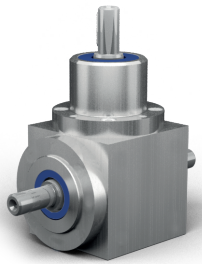
Rullekjeder & Transportørkjeder også spesialtilpassede

08B – 16B



Rustfrie kjedehjul, standard og spesial.



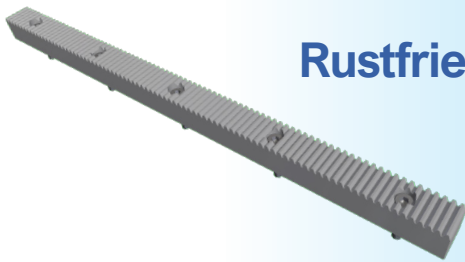


Vinkel -veksel, ATEK HD-serie

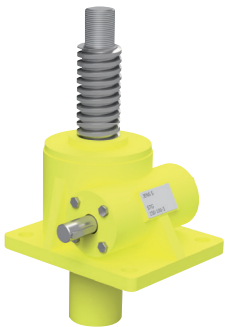
Utvexlinger 1 - 1,5 - 2 - 3 - 4 - 5 - 6:1
Aksel / hulaksel $\varnothing 12 - \varnothing 32$
Inng. Aksel eller IEC adapter

Opp til 430Nm

AISI316
Høy virkningsgrad



Rustfrie Tannhjul & tannstenger

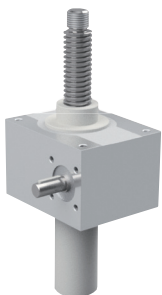


Skrue jekk Klassisk design

Trapes / Kuleskrue utførende
Selvsperrende (Tr)
IEC adapter

5 – 2 000 kN

Kan Atex klassifiseres
Spindelbeskyttelse (Belg el. Spiral)
Sikkerhetsmutter
Rustfri utførelse
Bredt utvalg av tilbehør

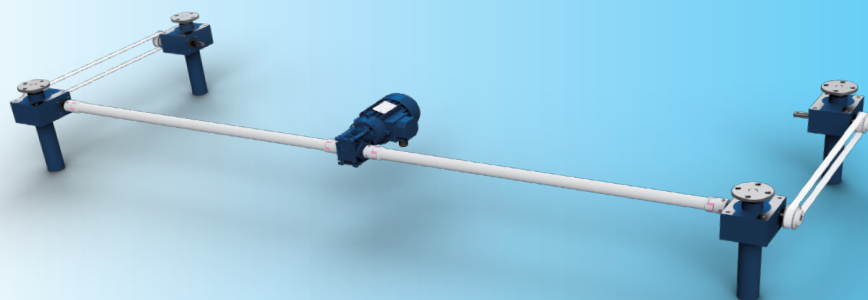


Skrue jekk Kubisk design

Trapes / Kuleskrue utførelse
Selvsperrende (Tr)
IEC adapter

2,5 – 500 kN

Spindelbeskyttelse (Belg el. Spiral)
Sikkerhetsmutter
Rustfri utførelse
Bredt utvalg av tilbehør



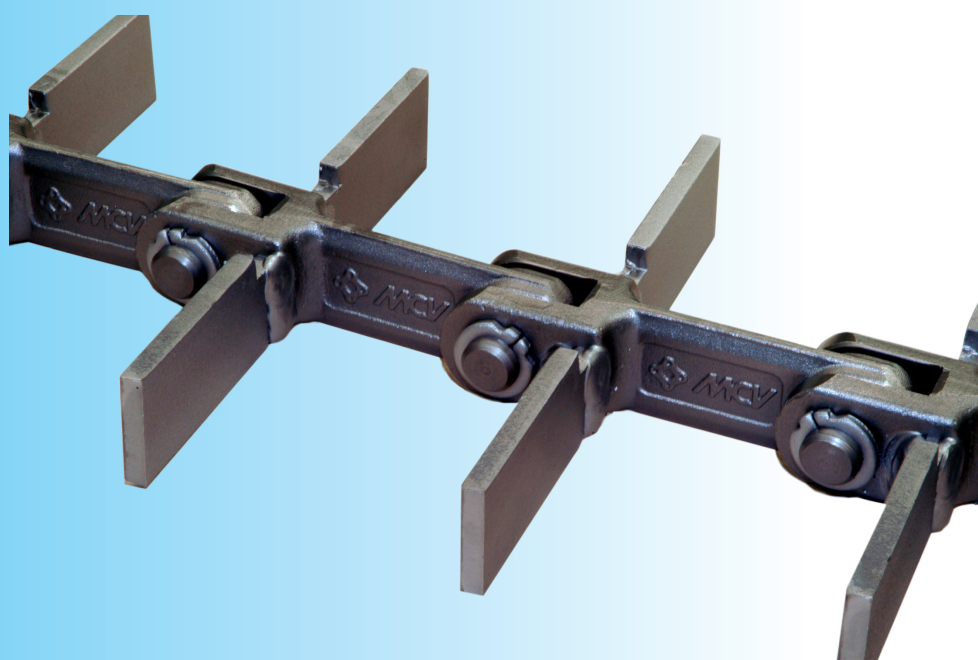
Transportørkjeder

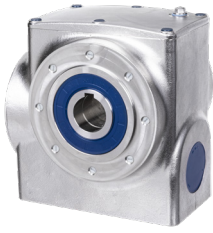
Alle utførelser, M & A standard
M40 – M900
Medbringere etc.
Også i rustfritt utførelse
Kjedehjul



Skrapekjeder

Meget robuste mot slitasje, høye temperaturer og korrosjon,
Mange forskjellige avskrapere
Også i rustfritt utførelse
Kjedehjul





Hybrid snække-veksel, FR

Standard utvekslinger 6,8 – 217,41:1
Standard hulaksel 20,25,30,35,40 & 45
Kompakt-motor eller IEC adapter

Opp til 520Nm

AISI316
Næringsmiddelolje, USDA H1
Høy virkningsgrad



Tapp -veksel, FFA

Standard utvekslinger 3,77 – 281,71:1
Standard hulaksel 30, 35, 40 & 50
Kompakt-motor eller IEC adapter

Opp til 1500Nm

AISI316
Næringsmiddelolje, USDA H1
Høy virkningsgrad



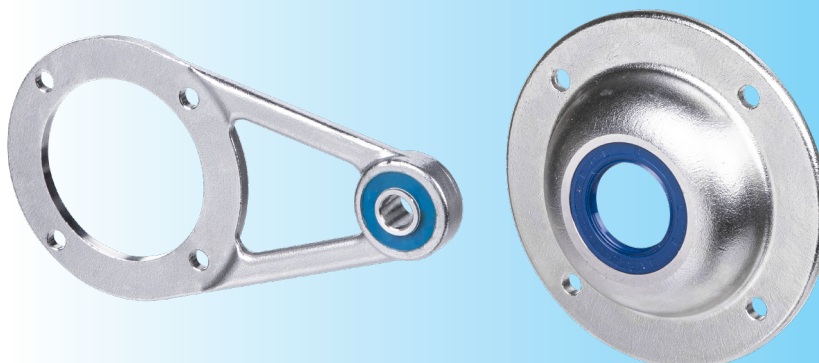
Rett tannhjuls-veksel, FRC

Standard utvekslinger 3,66 – 54:1
Standard aksel 20, 25 & 30
Næringsmiddelolje, USDA H1
Kompakt-motor eller IEC adapter

Opp til 600Nm

Opp til 1550Nm under utvikling.
AISI316
Høy virkningsgrad

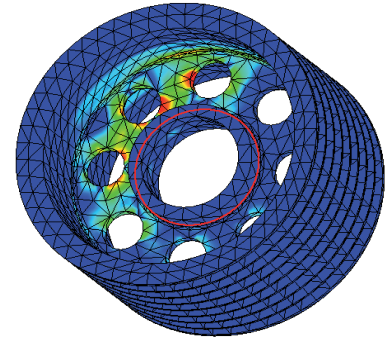
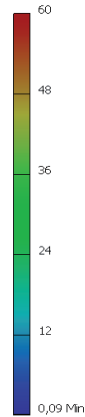
Moment-armer og tettelukk til alle våre hygieniske gear.



FEM – Finite Element Metoden

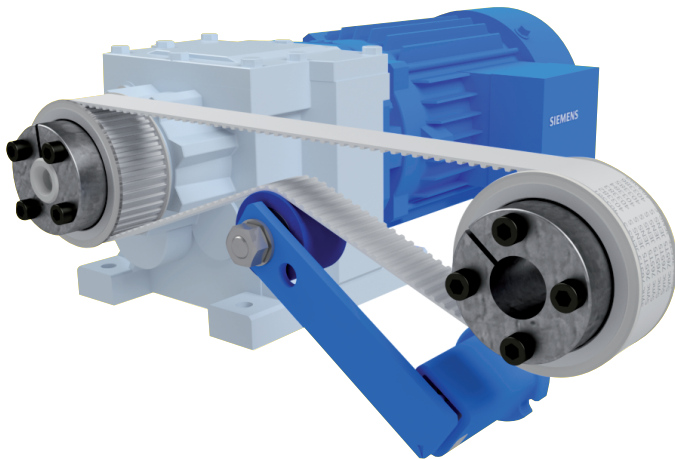
- Styrkeberegninger
- Deformasjonsberegninger
- Støtte for konstruksjon
- Havari analyser

Nodes:19901
Elements:10405
Type: Von Mises Stress
Unit: MPa
2015-10-07, 10:40:03



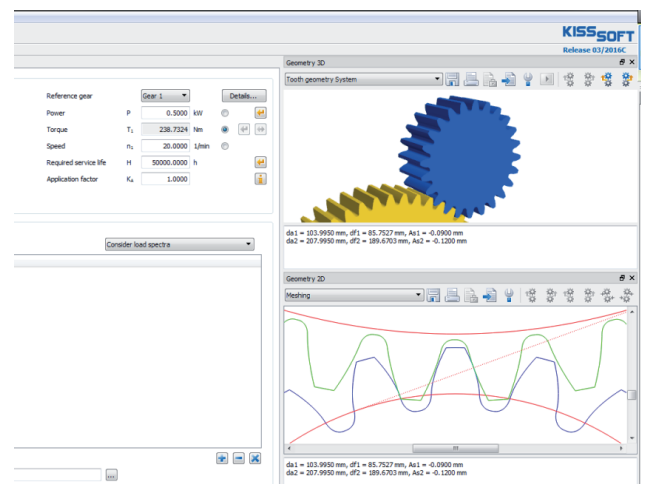
3D CAD / Mekanisk design

- Autodesk Inventor Pro
- Kundeunike modeller
- Store sammenstillinger av komponenter



Beregningsprogram for Tannhjul

- Markedslederen KISSsoft
- Hurtig og pålitelig underlag
- Modellintegrering med Inventor



JENS S. TRANSMISJONER AS

Enebakkveien 117 0680 Oslo , Postboks 9 Manglerud 0612 Oslo, Tlf: 23060400, post@jens-s.no

www.Jens-s.no