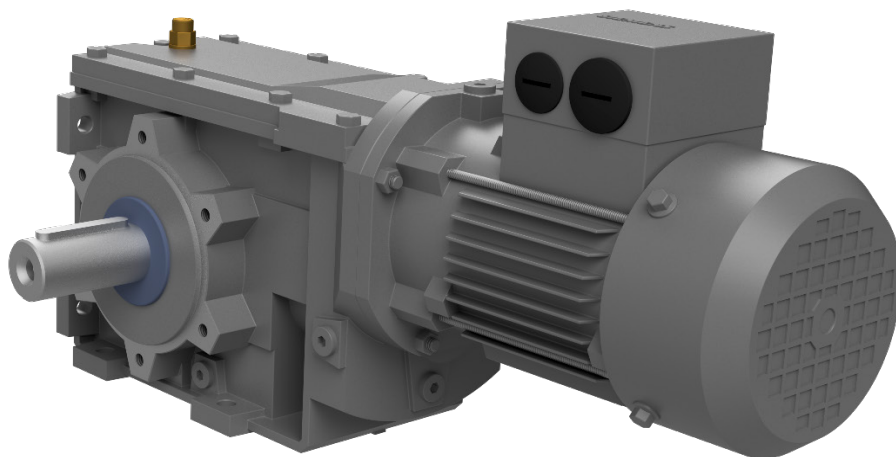




**JENS S.**

**Simogear**



**Markedets mest moderne gearserie.  
Høy tilgjengelighet fra egen montering.**

## Simogear

- En av markedets mest moderne og allsidige gearserier.
- Tilgjengelig i både kompaktmotorversjon og IEC B5-motorinngang.
- Moderne produksjon med høy tilgjengelighet av komponenter.
- Moderne nettbaserte konfigurator.
- SIZER, Siemens programvare for konfigurering av hele drivsystemet.
- Designet for å være mer kompakt, lettere og stillere enn tidligere generasjoner.
- Høy effektivitet (over 96%) i kombinasjon med moderne IE3/IE4-motor og lang levetid.
- 12 måneders garanti.

## Tilgjengelighet

- Egen montering i Norrköping, personale er utdannet og sertifisert av Siemens.
- Lagerfører Simogear opp til 2000-3100Nm (50/60 mm aksel), om nødvendig levering samme dag.
- Større gear leveres fra Siemens UK / Tyskland med korte ledetider.
- Egen produksjon av spesialaksler/flenser.

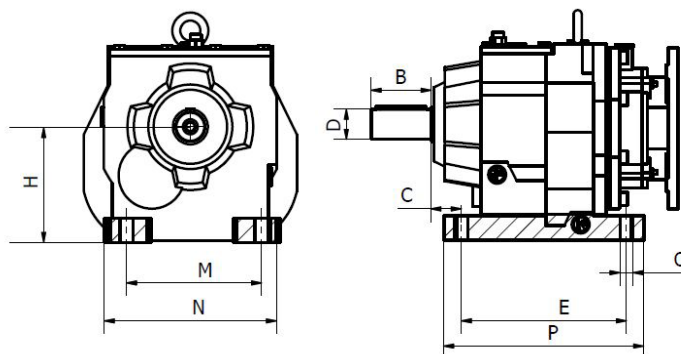
## Eget lakkanlegg

- Lakksystem C1 - C5 utviklet sammen med JOTUN.
- 1K akryl, 2K PUR og 2K epoksy.
- Food Adapted Painting Systems (FDA).
- Speedline, evne til å utføre lakkering med korte leveringstider.

## Dokumentasjon / konstruksjon / ettermarked

- Testsertifikat
- Beregningsdata / Teknisk dokumentasjon.
- Tegninger.
- Reservedelslister og slitedeler.
- Service og tilstandsvurderinger.

# Målskisse inlinegear type Z/D



	D	B	H	C	E	O	M	N	P	Fläns Diameter	M2 max (Nm)
D/Z19	20 (16)	40 (28)	75	18	110	9	110	135	133	120/140/160	100
D/Z29	25	50	90	25	130	9	110	142	152	120/160/200	140
D/Z39	25 (30)	50 (60)	90	25	130	9.8	110	145	160	120/160/200	200
D/Z49	30	60	115	30	165	13,5	135	172	200	140/160/200	320
D/Z59	35 (30) (40)	70 (60) (40)	115	30	165	13,5	135	190	200	160/200/250	450
D/Z69	35	70	130	30	195	13,5	150	210	235	200/250	600
D/Z79	40 (35) (50)	80 (70) (100)	140	35	205	18	170	230	245	250/300	840
D/Z89	50 (60)	100 (120)	180	40	260	17,5	215	290	310	300/350	1680
D/Z109	60	120	225	40	310	22	250	340	365	350/450	3100
D/Z129	70	140	250	45	370	26	290	400	440	350/450	5000
D/Z149	90	170	315	50	410	33	340	450	490	450/550	8000
D/Z169	110 (100)	210 (210)	355	50	500	39	380	530	590	450/550	14000
D/Z189	120	210	425	60	580	39	500	660	670	550/660	19000

Størrelse 19-89 fra lager

Kompakt motor

IEC-flens 29-89

Fot og/eller flensmontert

IEC63-112 4-polet 0,18-4kW

230/400V

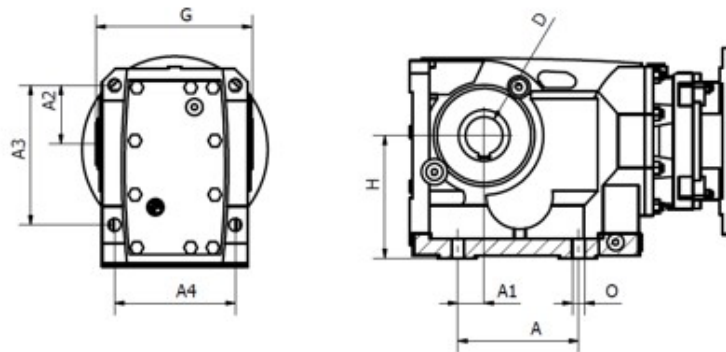
K2-fleksibel kobling IEC80-132B5

IEC132 4-polet 5,5-7,5kW

230/400 og 400/690V

K4 IEC63-132B5

# Målskisse Vinkel-tannhjulsgear type B/K



	D	G	H	R	A	A1	A2	A3	A4	O	Fläns Diameter	M2 max (Nm)
B19	20 (18)	100	50	50	60	30	30	60	75	6,6	120	50
B29	20 (25)	120	63	63	70	35	35	70	90	9	120/160	130
B39	30 (35) (40)	140	80	80	100	50	50	100	100	9	160/200	250
B49	40 (35)	170	100	100	120	60	60	120	125	11	200	450
K39	30 (35)	120	100	63	110	28	47	115	100	11	160	220
K49	35 (30)	150	112	71	130	35	55	130	120	11	200	420
K69	40	166	132	80	130	30	63	150	130	13,5	250	600
K79	40 (50)	180	140	90	120	30	65	160	140	13,5	250	820
K89	50	210	180	112	150	40	75	200	165	18	300	1600
K109	60 (70)	240	212	132	180	55	91	233	180	22	350	2900
K129	70	300	265	160	240	75	105	295	240	26	450	4400
K149	90 (80)	350	315	200	280	95	140	360	270	33	450	8000
K169	100 (110)	410	375	225	350	115	155	420	330	39	550	13000
K189	120	500	450	280	380	140	180	500	420	39	660	19500

Størrelse 19-89/39-89 fra lager  
Kompakt motor

IEC-flens 29-89

Fot og/eller flensmontert/momentarm

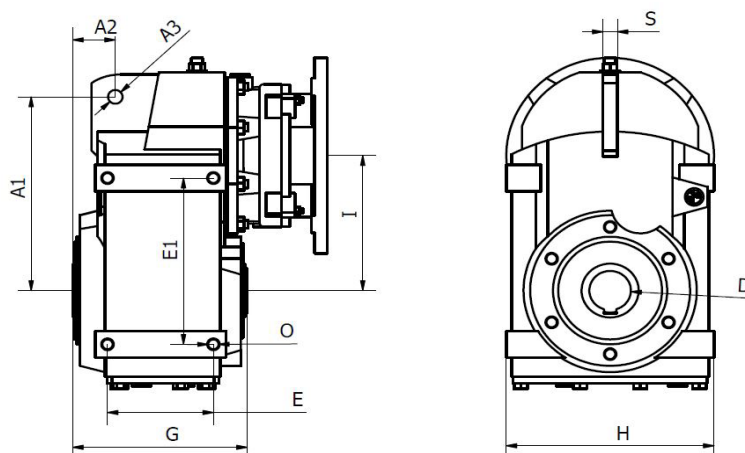
IEC63-112 4-polet 0,18-4kW  
230/400V

K2-flexibel koppling IEC80-132B5

IEC132 4-polet 5,5-7,5kW  
230/400 og 400/690V

K4 IEC63-132B5

# Målskisse flatgear type F



	D	G	A1	A2	A3	S	I	E	E1	O	Fläns Diameter	M2 max (Nm)
F29	25	104	140	26	11	10	98,5	65	100	M8x16	120/160	150
F39	30	120	158	31,5	11	12	113	77	115	M8x14	160	290
F49	35 (30)	150	170	32	14	12	137	93	145	M10x17	200	480
F69	40	166	198	41	14	14	138	102	170	M12x20	250	600
F79	40 (50)	180	218	41	14	16	163	112	190	M12x20	250	1000
F89	50	210	278	50	22	20	203,5	140	240	M16x25	300	1850
F109	60 (70)	240	346	62	22	26	252,5	165	310	M16x25	350	3100
F129	70	300	395	70	26	30	284	205	350	M20x31	450	4850
F149	90 (100)	350	485	88	26	38	336	220	400	M24x38	450	8000
F169	100 (110)	410	550	110	33	40	386	270	450	M30x46	550	13600
F189	120	500	660	150	33	44	442	310	540	M36x54	660	19000

Størrelse 19-89 fra lager  
Kompakt motor

IEC-flens 29-89

Fot og/eller flensmontert/momentarm  
IEC63-112 4-pol 0,18-4kW 230/400V

K2-fleksibel kobling IEC80-132B5

IEC132 4-polet 5,5-7,5kW  
230/400 og 400/690V

K4 IEC63-132B5

## Egen konstruksjon

Adaptore til eldre gear typer  
Spesialflenser / aksler

## Egen konstruksjon

Spesial motoradaptore  
Rustfrie detaljer

## Flertrinns gear

Høyt utvekslingsforhold

## Kombinert gear

## Pakkeløsning

Remdrift  
Kjededrift

## Tilpassning / montering

Koblinger  
Kardangakslar

## Oppsjoner

### Bremser

24-205VDC  
200-460VAC

**1,4 - 1000Nm**

## Pulsgivere/encodere

Inkrementell / Absolutt  
512-2048ppv

Beskyttet montering under viftedeksel  
HTL/TTL/SSI/EnDAT

## Frekvensomformere

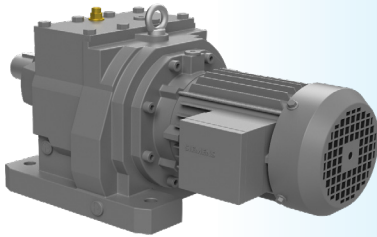
Spør oss om tilbud

## Lakkering

C1-C5  
C1-C5

RAL eller NCS farger 2  
Komponent PUR eller Epoxy

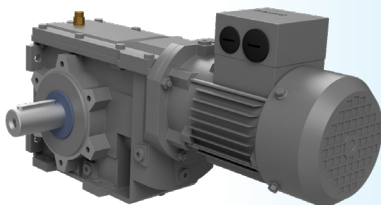
## Special



### Rett tannhjulsvexsel Z/D 100-19 000 NM

Solid aksel  
IEC 63-132 B5  
Kompaktmotor

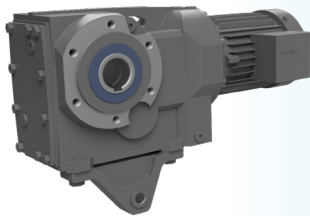
Kan ATEX-klassifiseres  
Utteksling 3,5 - 20000:1  
Fot / flens utførelse



### Vinkel-tannhjulsvexsel type B 50 - 450 Nm, 2-steg

Aksel eller hulaksel  
IEC 63-132 B5  
Kompaktmotor

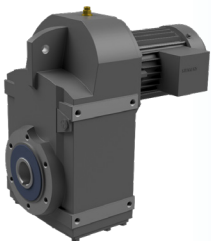
Kan ATEX-klassifiseres  
Utteksling 3,5 - 60:1  
Fot / flens / momentarm utførelse



### Vinkel-tannhjulsvexsel type K 220 - 19500 Nm, 3-steg

Aksel eller hulaksel  
IEC 63-250 B5  
Kompaktmotor

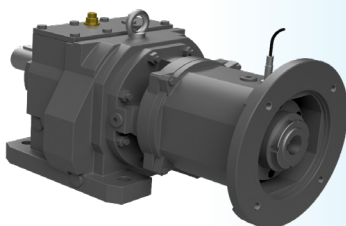
Kan ATEX-klassifiseres  
Utteksling 5 - 15000:1  
Fot / flens / momentarm utførelse



### Tappvexsel type F

Aksel eller hulaksel  
IEC 63-250 B5  
Kompaktmotor

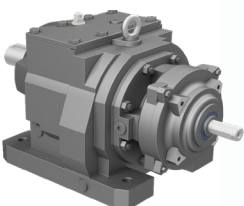
Kan ATEX-klassifiseres  
Utteksling 3,5 - 20000:1  
Fot / flens / momentarm utførelse



### IEC-motorinngang K2/K4

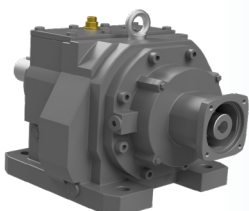
K4  
Fast akseltilkobling  
IEC 63-250

K4  
Fleksibel kobling  
Sikkerhetskobling  
Tilbakeløpssperre  
IEC 80-250



### Inngående aksel A

IEC 80-180  
Dobbele inngangslagere



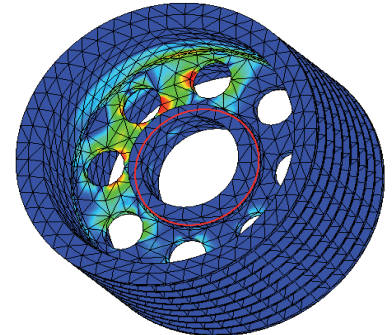
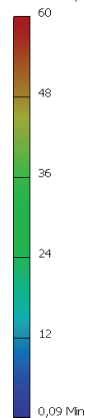
### Servotilkobling KQ

Glappfri kobling  
Med eller uten kilespor

## FEM – Finite Element Metoden

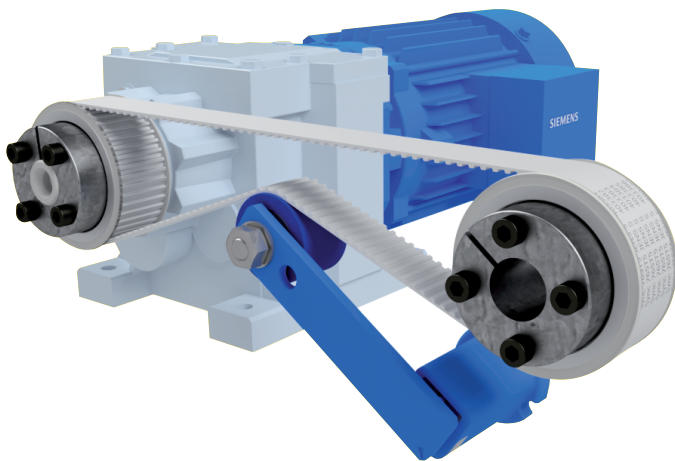
- Styrkeberegninger
- Deformasjonsberegninger
- Støtte for konstruksjon
- Havari analyser

Nodes:19901  
Elements:10405  
Type: Von Mises Stress  
Unit: MPa  
2015-10-07, 10:40:03



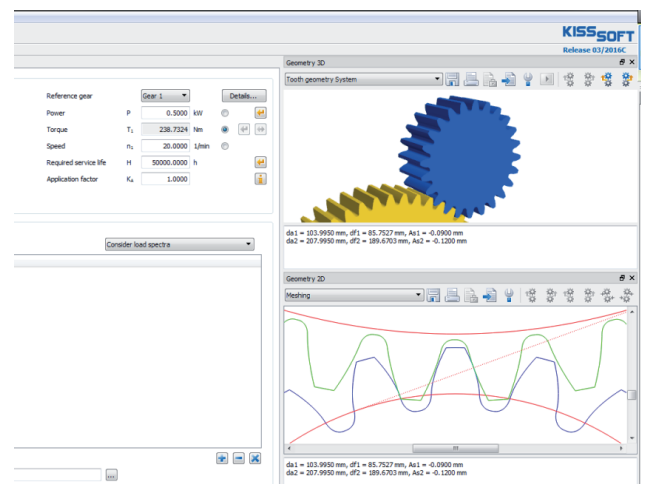
## 3D CAD / Mekanisk design

- Autodesk Inventor Pro
- Kundeunike modeller
- Store sammenstillinger av komponenter



## Beregningsprogram for Tannhjul

- Markedslederen KISSsoft
- Hurtig og pålitelig underlag
- Modellintegring med Inventor



# JENS S. TRANSMISJONER AS

Enebakkveien 117 0680 Oslo , Postboks 9 Manglerud 0612 Oslo, Tlf: 23060400, post@jens-s.no

[www.Jens-s.no](http://www.Jens-s.no)