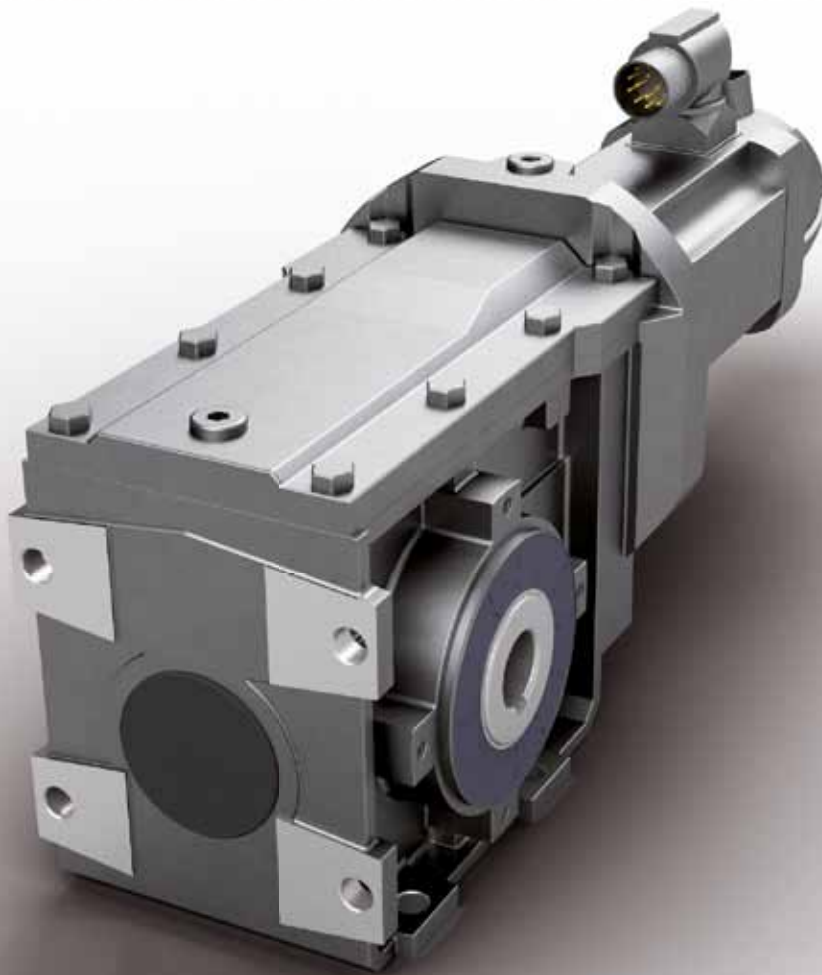




JENS S.

Gearprogram



Industrielle Gearkasser for alle applikasjoner.

Planetveksel



Industriveksel

Utteksling 3,48 – >35000:1
Fot/Flens utførelse
Rett / Vinkelutførelse

340 – 2 900 000 Nm

Integrert brems
Adapter for IEC eller hydraulikkmotor
Solid aksel, splines eller hulakselutførelse.



Nav veksel

Utteksling 5,23 – 493:1
Ytterdiameter 175 – 1010 mm
Rett / Vinkelutførelse

470 – 865 000 Nm

Integrert brems
Adapter for IEC eller hydraulikkmotor
Nav / Hjul utførelse



Vinsjgear

Utteksling 16 – 713:1
Ytterdiameter 300 – 750 mm
Rett / Vinkelutførelse

5 000 – 317 000 Nm

Integrert brems
Adapter for IEC eller hydraulikkmotor
Materialsertifikat 3.1 , 3.2



Svinggear

Utteksling 12 – 315:1
Rett / Vinkel utførende
Integrert brems

3 000 – 170 000 Nm

Adapter for IEC eller hydraulikkmotor
Pinjong modul M3,5 – M20
Materialsertifikat 3.1 , 3.2



Slewdrives

Lagerdiameter 170 – 627 mm
Statisk last aksielt 290 – 2300 kN
Statisk last radielt 94 – 880 kN

2 300 – 42 800 Nm

Selvlåsende
Adapter for IEC eller hydraulikkmotor



Standard veksel

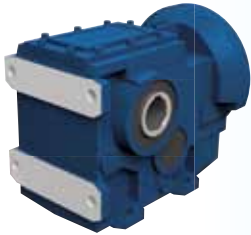


Snekkeveksel

14 – 19 000 Nm

Solid aksel / hulakselutførelse
IEC 56-315
Eller fri inngående aksel
Næringsmiddel tilpasset typer

Kan ATEX-klassifiseres
Utveksling 5 – 5 000:1
Fot / Flensutførelse



Vinkel-Tannhjul veksel **130 – 20 000 Nm**

Solid aksel / Hulaksel utførelse
IEC 63-315
Kompaktmotor utførelse

Kan ATEX klassifiseres
Utveksling 3,57 – 53767:1
Fot / Flensutførelse



Rett Tannhjulsveksel **100- 20 000 Nm**

Solid aksel
IEC 63-315
Kompaktmotor utførelse

Kan ATEX klassifiseres
Utveksling 1,59 – 71317 : 1
Fot / Flensutførelse



Tappveksler

150 – 34 000 Nm

Solid aksel / Hulaksel utførelse
IEC 63-315
Kompaktmotor utførelse

Kan ATEX klassifiseres
Utveksling 4,18 – 61412:1
Fot / Flens utførelse

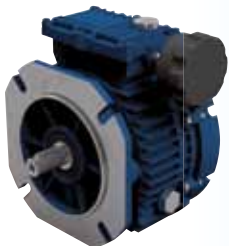


Vinkel veksel

2 – 4 400 Nm

Solid aksel/Hulakselutførelse
IEC 63-200
Næringsmiddel tilpasset typer

Kan ATEX klassifiseres
Utveksling 1 – 6 : 1
Multiaksler opp til 6 aksler



Planetvariator

1,7 – 144 Nm

Turtall $n_2 = 190 - 1000$ rpm
Ved $n_1 = 1400$ rpm
Høy virkningsgrad
IEC 63-132

Kan ATEX klassifiseres

Motor og Frekvensomformere



3-fase motorer

IEC / Nema
IP44-66
Poltall 2-32

0,06 – 200 kW

Rustfri utførelse
Virkningsgrad klasse IE1-IE4
Fot / Flensutførelse



Bremsemotorer

IEC / Nema
IP54-56/65
Poltall 2-4

0,12 – 75 kW

AC alt. DC brems
Virkningsgrad IE1-IE3
Fot / Flensutførelse



DC Motorer

IEC 56-132
IP44-56
Poltall 2-4

0,02 – 4,4 kW

Brems type DC
12-180 VDC
Fot / Flensutførende



ATEX motorer

IEC / Nema
IP55-66
Poltall 2-8

0,09 – 200 kW

Direktedrevne eller med frekvensstyring
Virkningsgrad IE1-IE3
Fot / Flensutførelse



1-fas motorer

IEC 56-100
IP54-55
Poltall 2-6

0,03 – 2,2 kW

Brems type DC
Virkningsgrad IE1
Fot / Flensutførelse



Frekvensomformere 0,2 – 90 kW

IP20-66
VF / Vektor regulert
Ethernet, Profibus, Modbus etc.

Filter klasse A & B
Bremseschopper
Sertifikat: UL, CSA, CCC



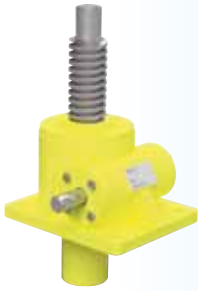
Desentraliserte frekvensomformere 0,18 – 7,5 kW

IP54-66
VF / Vektorregulert
1-fas alt. 3-fase utførelse
EMC filter, Modbus, håndkontroll

STO - Safe Torque Off
IEC 63-132
Fot / Flensutførende



Skrue jekker



Skrue jekk Klassisk design

Trapes / Kuleskrue utførelse
Selvsperrende (Tr)
IEC adapter

5 – 2 000 kN

Kan Atex klassifiseres
Spindelbeskyttelse (Belg el. Spiral)
Sikkerhetsmutter
Rustfri utførelse
Bredt utvalg av tilbehør



Skrue jekk Kubisk design

Trapes / Kuleskrue utførelse
Selvsperrende (Tr)
IEC adapter

2,5 – 500 kN

Spindelbeskyttelse (Belg el. Spiral)
Sikkerhetsmutter
Rustfri utførelse
Bredt utvalg av tilbehør



Elektromekaniske Sylindere

Trapes / Kuleskrue utførelse
Selvsperrende (Tr)
IEC adapter
Grensebryter

0,25 – 1,3 kN

Helkapslet utførelse
Slaglengde 100 – 800mm
Komplett med kontrollskap
Bredt utvalg av tilbehør



Presisjonsveksler

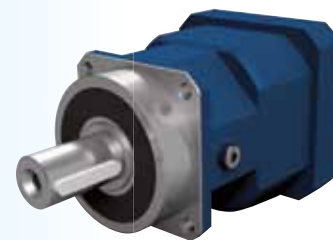


Planetveksler

Utteksling 3 – 1000:1
Presisjon 2' - 10'
Sylindrisk aksel/hulaksel utførelse

5 – 1 300 Nm

Adapter for servomotor
Forsterkede lagringer
Rustfri utførelse



Planetveksler med Drivflens

Utteksling 3 - 100:1
Presisjon 6' - 10'
Adapter for servomotor

16 – 540 Nm

Høyt tiltmoment
Drivflens iht. DIN ES ISO 9409



Hypoid veksler

Utteksling 8 – 15:1
Presisjon 4' - 5'
Adapter for servomotor

54 – 2 160 Nm

Fast aksel, hulaksel eller
drivflensutførelse



Vinkelveksler

Utteksling 1 – 6:1
Presisjon < 20'
Adapter for servomotor

4,8 – 700 Nm

Fast aksel eller hulakselutførelse
Forsterkede lagringer

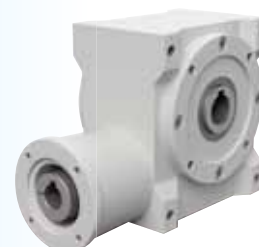


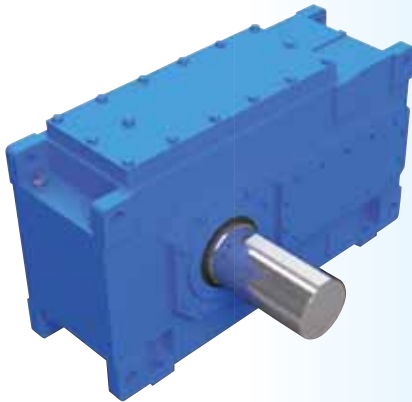
Snekkeveksler

Utteksling 5 – 26:1
Presisjon < 20'
Adapter for servomotor
eller fri inngående aksel

23 – 1 100 Nm

Fast aksel eller hulakselutførelse



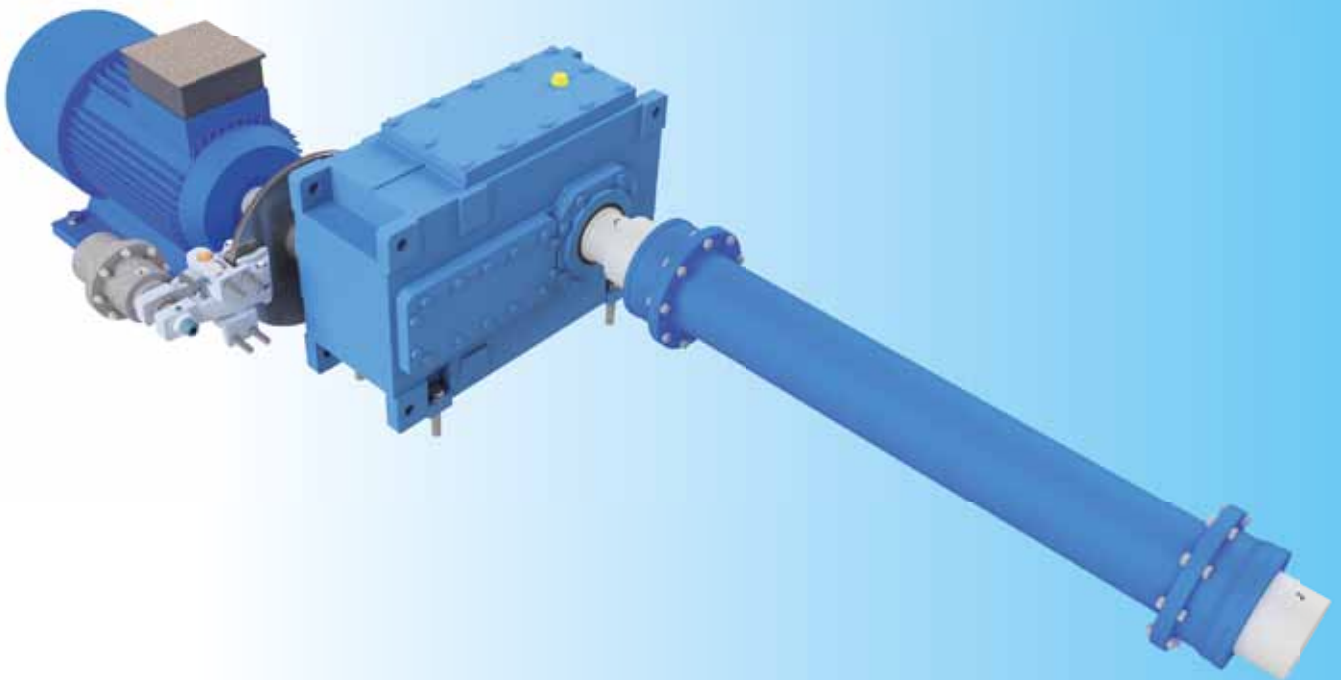


Industriveksler

Utveksling 1,25 – 450:1
(1-4 veksel steg)
Akseldimensjon 48 – 460 mm
Solid aksel, hulaksel, hulaksel
m/krympering
Hulaksel m/splines
Applikasjonsspesifikke utførelser som:
Transportører, papirmaskiner, kverner
Ekstrudere, omrørere, elevatorer m.fl.

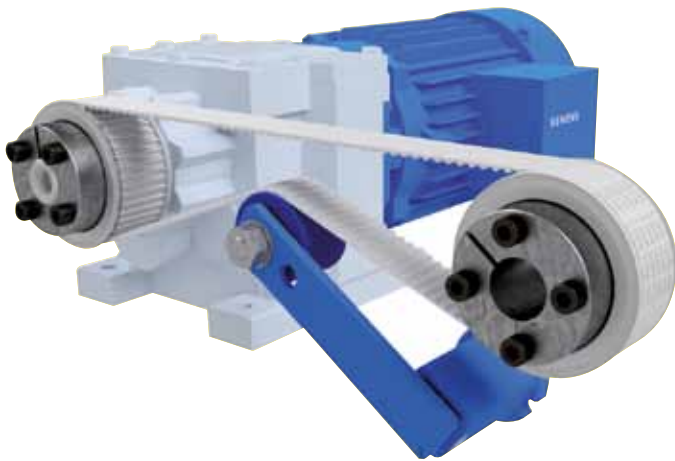
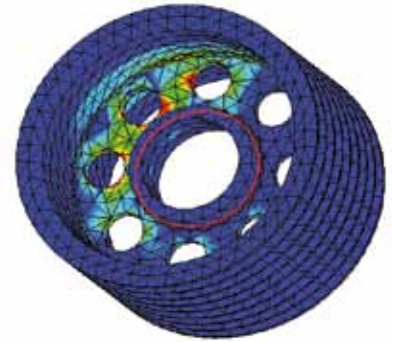
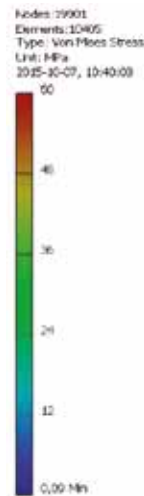
1 700 – 1 400 000 Nm

Parallell/ vinkelutførelse
Fot flens eller momentarm montasje
Adapter for IEC motor
Omfattende utvalg av tilbehør:
ATEX, sertifikat, vitontetninger,
labyrinttetninger, tilbakeløpssperrer,
akselrevne viften, ulike kjølesystemer,
varmere, bremsere, koblinger,
Bunnplate, beskyttelse m.fl.



FEM – Finite Element Metoden

- Styrkeberegninger
- Deformasjonsberegninger
- Støtte for konstruksjon
- Havari analyser

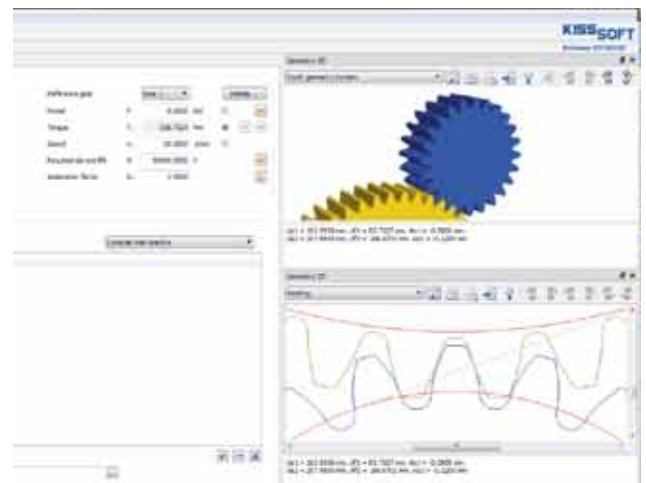


3D CAD / Mekanisk design

- Autodesk Inventor Pro
- Kundeunike modeller
- Store sammenstillinger av komponenter

Beregningsprogram for Tannhjul

- Markedslederen KISSsoft
- Hurtig og pålitelig underlag
- Modellintegrering med Inventor



JENS S. TRANSMISJONER AS

Enebakkveien 117 0680 Oslo , Postboks 9 Manglerud 0612 Oslo, Tlf: 23060400, post@jens-s.no

www.Jens-s.no